

SAENA unterstützt bei Klimaschutz, kommunaler Wärmeplanung und Ausbau erneuerbarer Energien

Klima? – Das können wir gemeinsam!
Kompetenzzentrum unterstützt Kommunen

Görlitz, 04.06.2024

Dr.-Ing. Tilman Zimmermann-Werner
Geschäftsführer
Sächsische Energieagentur – SAENA GmbH



Beteiligung des Freistaates Sachsen - Gesellschafteranteile:

→ 51 %



→ 49 %



Unterstützung bei **praktischen Herausforderungen der Energiewende** für

→ Kommunen

→ Unternehmen und Forschungseinrichtungen

→ Gebäudeeigentümer

→ Bürger

Beratung – Schulung - Vernetzung

→ **Fachliche Initialberatung** persönlich, telefonisch, online & auf Veranstaltungen
insb. unter Einbeziehung von Fördermöglichkeiten - Freistaat Sachsen, Bund und EU

→ **Finanzierung über Gesellschafterzuschuss und Drittmittel** (FS, Bund und EU)

→ **ca. 45 Mitarbeitende**

Wirkungsbereiche & Aufgaben der SAENA

Entwicklung von Lösungsstrategien & Begleitung von Modellprojekten in den Bereichen

Energieeffizienz – Erneuerbare Energien - Klimaschutz

- Aufbau gezielter Bildungsprogramme und zielgruppenspezifische Öffentlichkeitsarbeit
- Netzwerkbildung zum Erfahrungs- und Informationsaustausch
- Informationsangebote von Veranstaltungen bis zu handlungsorientierten Broschüren

Einige unserer Initiativen:



Unsere Strategie – die 5 großen Themen

Transformation der Wärmeversorgung

KWP, Umstellung Heizungen

Ausbau Erneuerbare Energien

Wind, PV, Wärmepumpen,
Speicher

Dekarbonisierung der Unternehmen

Transformationspläne, Umstellung
Prozess, EE-Eigennutzung

Einsatz von Prozessinstrumenten

Kom.EMS, Kom.EMS zero, eea

Qualifikation von Umsetzern

Gebäudeenergieberater,
Prozessberater, Handwerker

Klimaschutzmanagement



Was machen eigentlich kommunale Klimaschutzmanager/-innen?

Klimaschutz ist eine langfristig angelegte Aufgabe, die alle Bereiche einer Kommune betrifft. In diesem vielfältigen Arbeitsumfeld bewegen sich die Klimaschutzmanager/-innen (KSM). Deren Aufgabe ist es, die notwendigen kommunalen Aktivitäten zu koordinieren und zu organisieren. Meist ist ein kommunales Klimaschutzkonzept der erste Schritt. Es gilt einerseits die Kommunalverwaltung einzubinden und andererseits die Einwohner der Kommune mitzunehmen und Akzeptanz zu schaffen.

Gleichzeitig ist Klimaschutzmanagement ein vergleichsweise junger Aufgabenbereich in Kommunen. Die Klimaschutzmanager/-innen bewegen sich auf Neuland, Strukturen und Arbeitsabläufe sind häufig noch nicht klar definiert und eingespielt. Es gilt also Erfahrungen mit Anderen auszutauschen, regionale Netzwerke zu knüpfen und Kräfte bei vergleichbaren Herausforderungen zu bündeln.

Themenfelder eines KSM

- Klimaschutzkonzept
 - THG-Bilanzierung
 - Kommunale Wärmeplanung
 - Klimaschutzmonitoring
 - ÖA zum Klimaschutz
 - Gezielte fachliche Fragen zu Maßnahmen
- Fördermittel
- Umsetzung der Maßnahmen



Netzwerk KSM in Sachsen - Angebote & Rolle SAENA

- 2x Jahr Erfahrungsaustausch
 - Vor Ort, Blitzlichter, gemeinsam erstellte Agenda
- Newsletter
- Veranstaltungen
- Publikationen
- Austausch mit LEAs zu KSM-Angeboten



Grafik: Antje Dennewitz

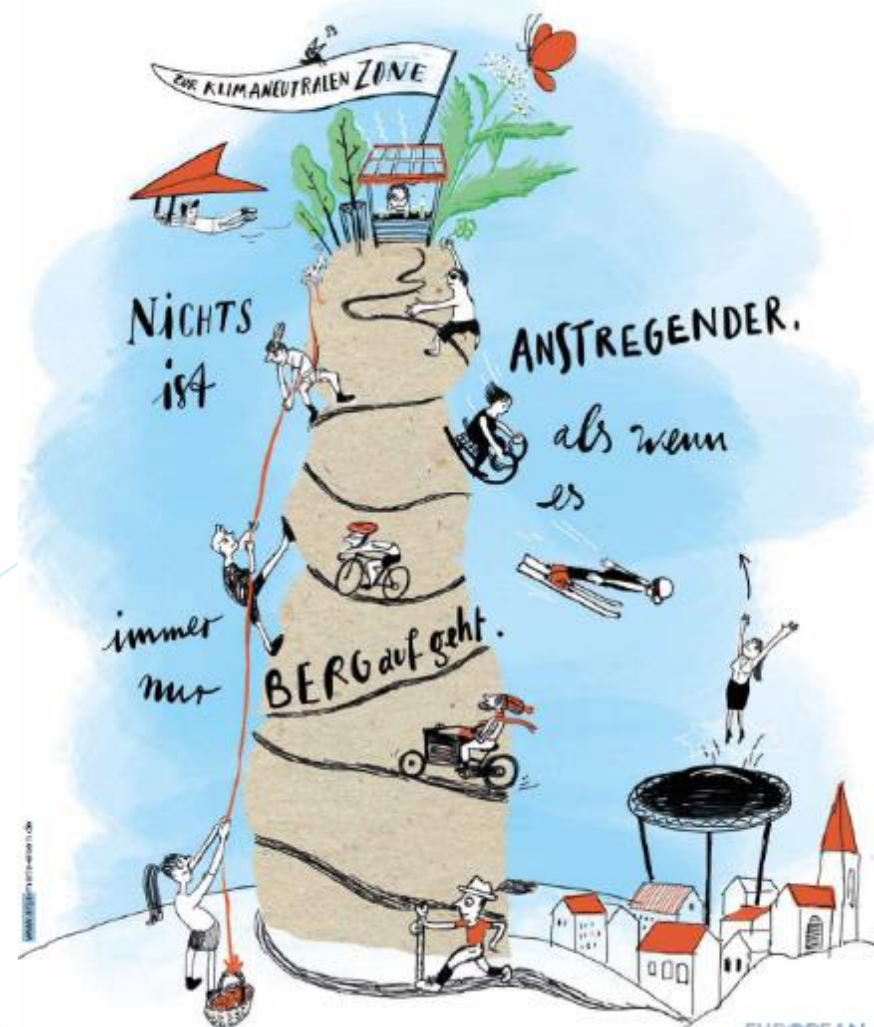
Servicestelle KWP bei SAENA

- Erstanlaufstelle
- Beraternetzwerk und -qualifizierung
- Akteursnetzwerk
- Unterstützung der Kommunen bei Akzeptanzsteigerung/Akteursbeteiligung
- Unterstützung vor Ort
- Werkzeugkasten
- Fachliche Beratung der sächsischen Landesregierung in Vorbereitung einer flächendeckenden Verbreitung der KWP in Sachsen



Erstanlaufstelle

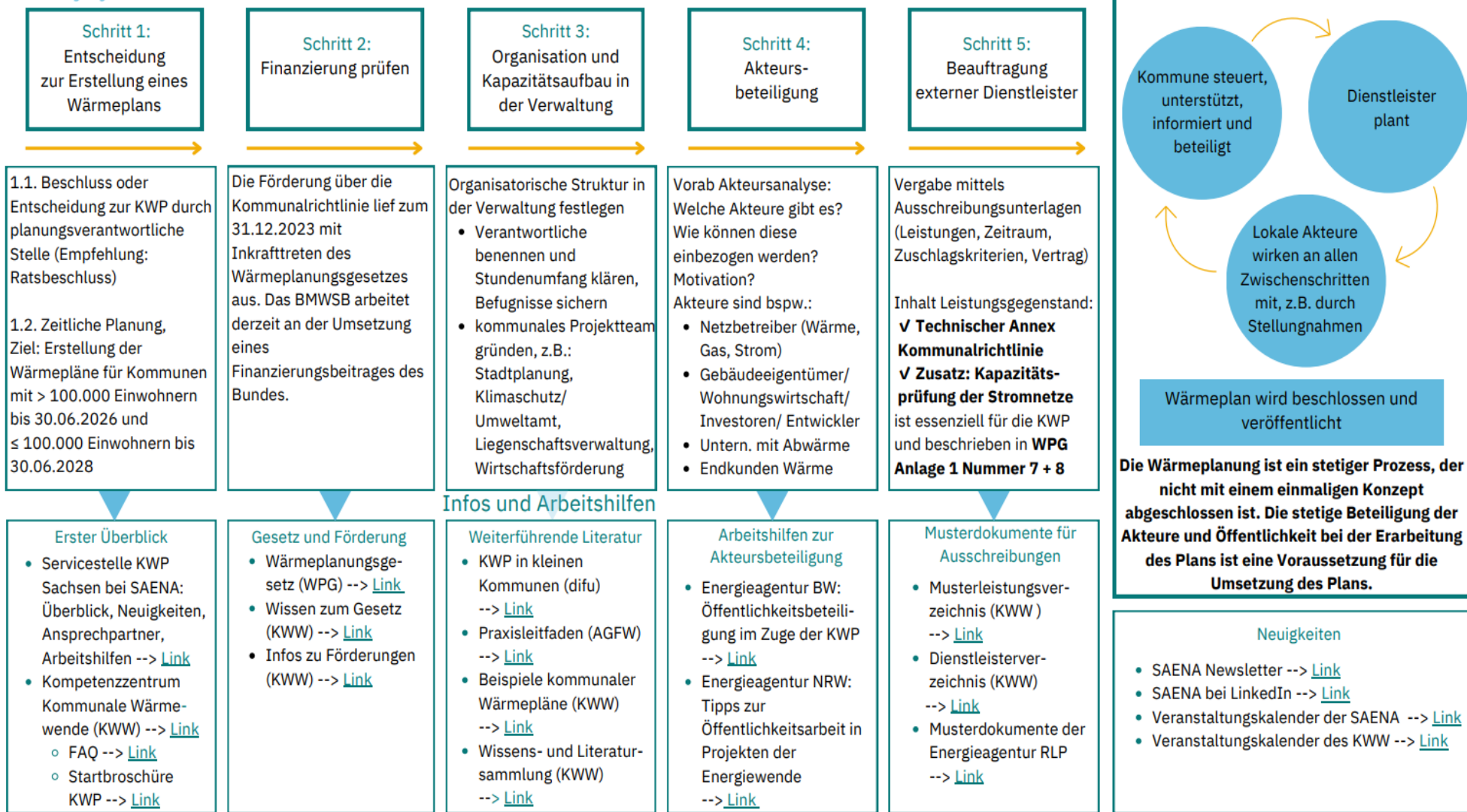
- Initial- und Fördermittelberatung
 - Email/Telefon/Online
- KWP-Webseite & Social Media
 - <https://www.saena.de/kwp>
 - SAENA LinkedIn
- Veranstaltungen
 - regelmäßige Angebote Online-Angebote
 - Teilnahme an VA Dritter



Urheber: Anja-Maria Eisen



Erste Schritte für Kommunen in der Kommunalen Wärmeplanung (KWP)



Windnetzwerk-
treffen und
Veranstaltungen

Energiewende-
Sprechstunden
online

Imagefilme

DSS-
Werkzeugkasten
für Kommunen**

Beteiligungs-
tagung für
sächsische
Kommunen

Wander-
ausstellung
Erneuerbare
Energien

Kommunikations-
materialien*

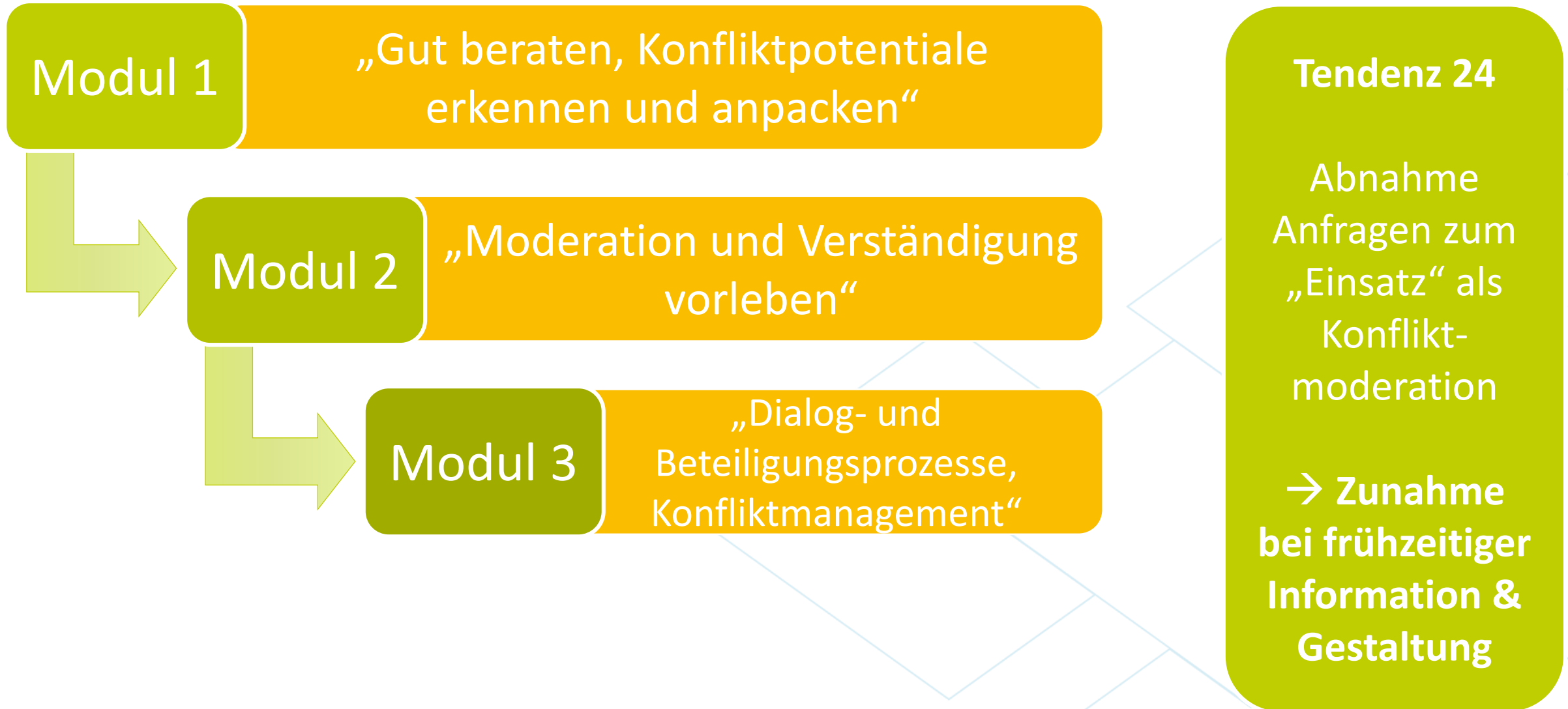
Projektbegleitung
vor Ort
(siehe Übersicht)

*§ 6 EEG, FAQ Wind, Windbrief und Balkon-Solar

**www.saena-werkzeugkasten.de

22 Kommunen in Begleitung & Nutzung unserer Angebote





Vielen Dank für Ihre Aufmerksamkeit!

Dr.-Ing. Tilman Zimmermann-Werner

Telefon: 0351 - 4910 3150

E-Mail: tilman.zimmermann-werner@saena.de

