

Nachhaltige soziale Stadtentwicklung

Workshop am 18. April 2024

Kommunikation

Agnieszka Winkler, SMR, Ref. 52

“
Die einzige Möglichkeit,
Menschen zu motivieren, ist
die Kommunikation.”

Lee Iacocca



Kofinanziert von der
Europäischen Union


**Europa
stärkt dich und
deine Stadt.**

Öffentlichkeitsarbeit im SMR

- SMR-ESF-Website
- Bescheidübergaben und damit verbundene Pressearbeit (incl. Sozial-Media-Kanäle)
- EU-Zeit-Artikel: (auch in der nächsten Ausgabe)
- EU- Werbemittel: noch offen, eventuell III. oder IV. Quartal 2024



SMR-ESF-Website

wird zz. überarbeitet

<https://www.bauen-wohnen.sachsen.de/esf-stadtentwicklung-4635.html>

- Kontaktpersonen
- zum Förderverfahren Verlinkung zur SAB und VB ESF
- Interessante Links und Veröffentlichungen
- Bereitstellung Gestaltungselement EU-Stadtentwicklung
- Abschlussprojekt 2014-2020
- **Karte der Fördergebiete + Verlinkung zu den Websites der Städte**



Kofinanziert von der
Europäischen Union


**Europa
stärkt dich und
deine Stadt.**

Erstellung einer Website - Pflicht der Begünstigten

7.3 NBest EU:

„Auf der gegebenenfalls existierenden **Website** und den Social-Media-Kanälen des Zuwendungsempfängers wird während der Durchführung des Vorhabens **eine kurze Beschreibung des Vorhabens** eingestellt, die im Verhältnis zu dem Umfang der Unterstützung steht und in der auf die Ziele und Ergebnisse eingegangen und die finanzielle Unterstützung durch die Union hervorgehoben wird“

Die Websites werden auf der ESF-Karte verlinkt.



Websites der Städte

Inhalte, z. B.:

- Ansprechpartner/Vorstellung Projektträger
- Veröffentlichung GIHK
- Vorstellung und aktueller Stand der Einzelprojekte
- relevante Öffnungszeiten/Anfahrt
- Im Verlauf des Förderzeitraums: Flyer, Filme, Fotos

<https://www.goerlitz.de/Innenstadt-West-Brautwiese.html>



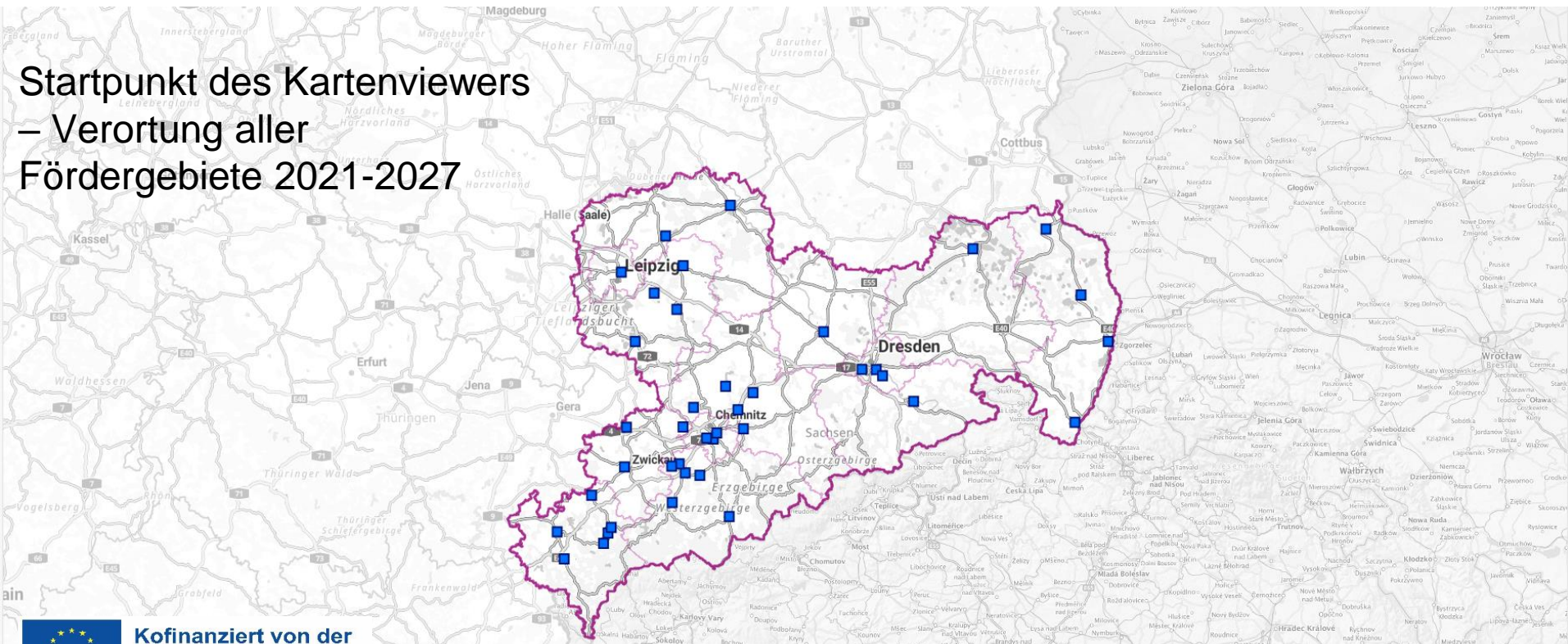
Kofinanziert von der
Europäischen Union

EFRE-Kartenviewer

STAATSMINISTERIUM FÜR
REGIONALENTWICKLUNG



Startpunkt des Kartenviewers
– Verortung aller
Fördergebiete 2021-2027



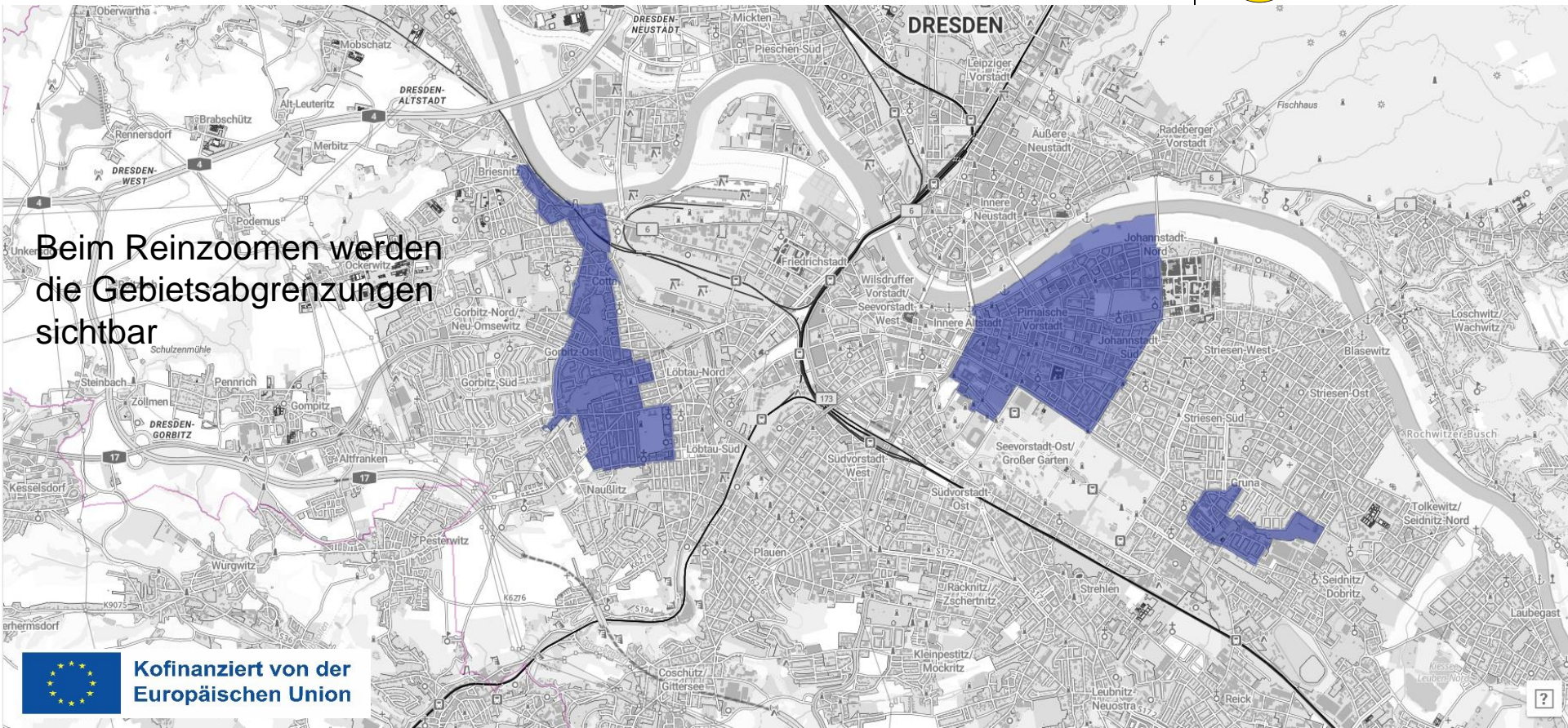
Kofinanziert von der

EFRE-Kartenviewer

STAATSMINISTERIUM FÜR
REGIONALENTWICKLUNG



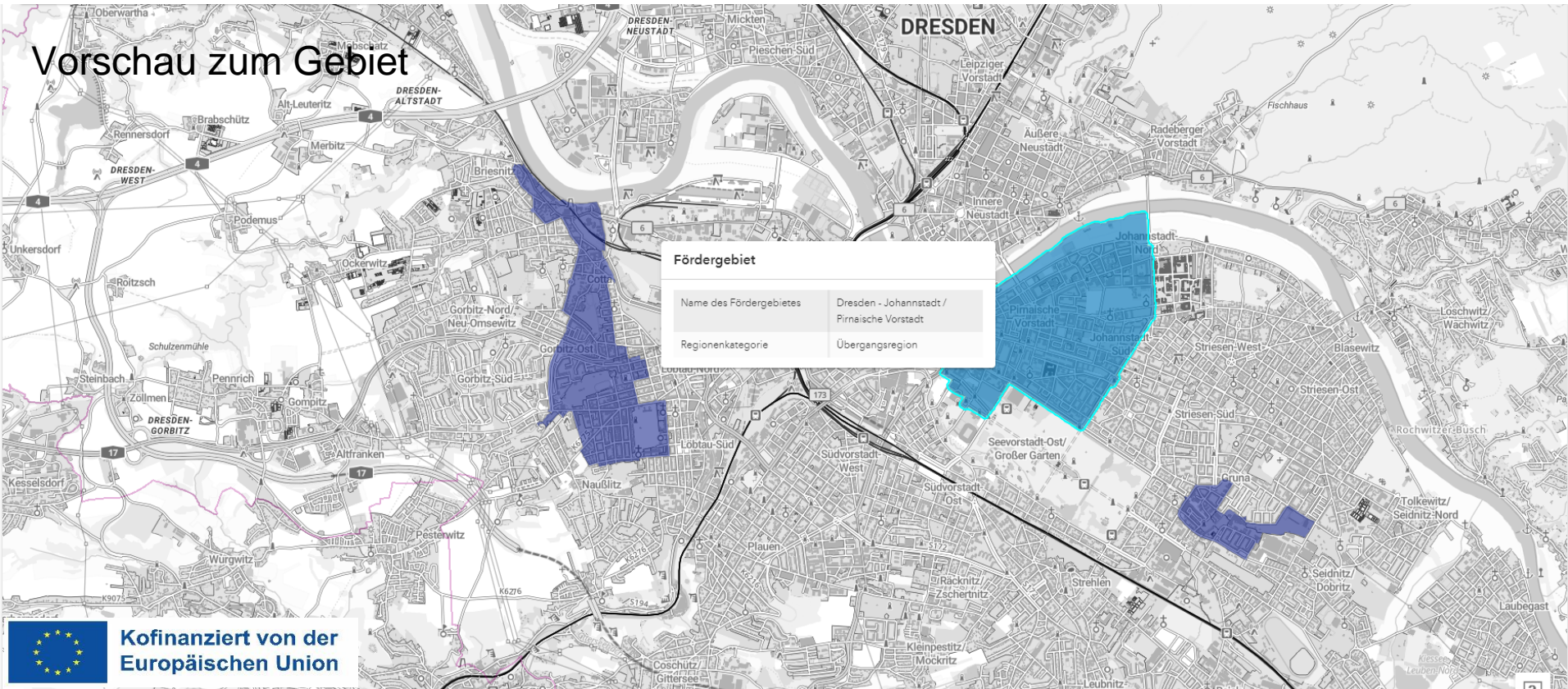
Beim Reinzoomen werden
die Gebietsabgrenzungen
sichtbar

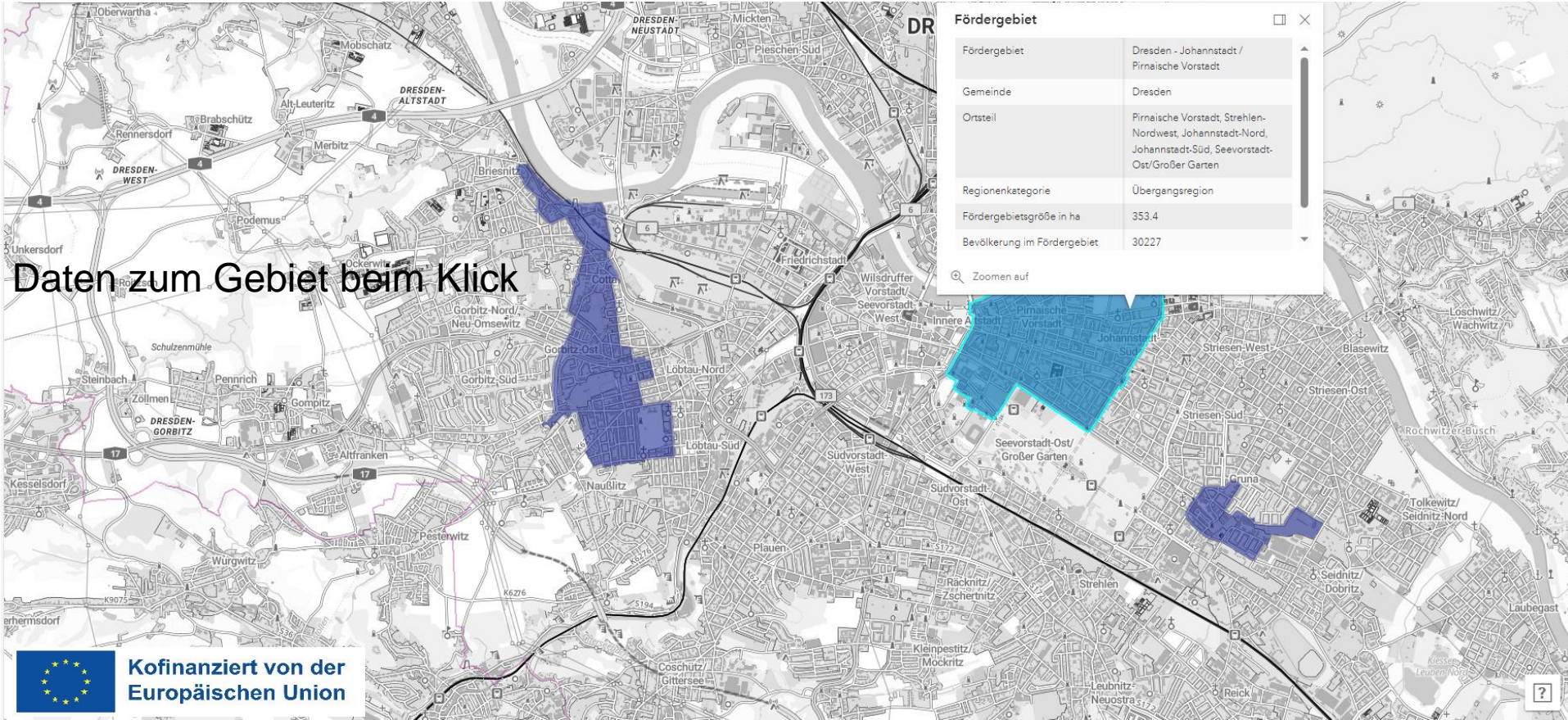


Kofinanziert von der
Europäischen Union



Vorschau zum Gebiet





Was wird benötigt um ein Kartenviewer zu erstellen?

„Darstellung des Gebietes und des Gebietsumgriffes in einer Karte im Maßstab 1:10.000 mit Eintragungen der Durchführungsorte der geplanten Einzelvorhaben und digitale Bereitstellung des Gebietsumgriffes als georeferenzierte Shape-Datei (.shp).“ (Pkt. VII. 4 Teil A g) der FRL)

Achtung: Eine Shape-Datei, die in GIS-Anwendungen eingebunden werden soll, muss aus mindestens drei Dateien bestehen:

- 1 Datei mit der Endung „.shp“ – speichert die Geometriedaten
- 1 Datei mit der Endung „.dbf“ – speichert die Sachdaten
- 1 Datei mit der Endung „.shx“ – verknüpft die Geometrie- und die Sachdaten.

Frist für die Einreichung: **30.04.2024**



Kofinanziert von der
Europäischen Union

Agnieszka Winkler

agnieszka.winkler@smr.sachsen.de
ESF-Stadtentwicklung@smr.sachsen.de

Tel.: +49 351 564-50529



Kofinanziert von der
Europäischen Union


Europa
stärkt dich und
deine Stadt.

Nachhaltige soziale Stadtentwicklung

Workshop am 18. April 2024 in Dresden

Raum für Ihre Fragen



Kofinanziert von der
Europäischen Union


Europa
stärkt dich und
deine Stadt.

Nachhaltige soziale Stadtentwicklung

Workshop am 18. April 2024

INSEK-Handlungsleitfaden des Freistaates Sachsen

Boris Harbaum, SMR, Ref. 52



Fachstelle INGE Sachsen

Unterstützt bei allen Themen rund um eine
Integrierte Gemeindeentwicklung in Sachsen

<https://www.inge-sachsen.de/>

[Zum Beratungsangebot](#)

[Zum INSEK-Leitfaden](#)