

# KLIMASCHUTZ ZUM MITREDEN

## Beteiligung zum Integrierten Klimaschutzprogramm der Stadt Chemnitz



**CHEMNITZ**  
KULTURHAUPTSTADT  
EUROPAS 2025

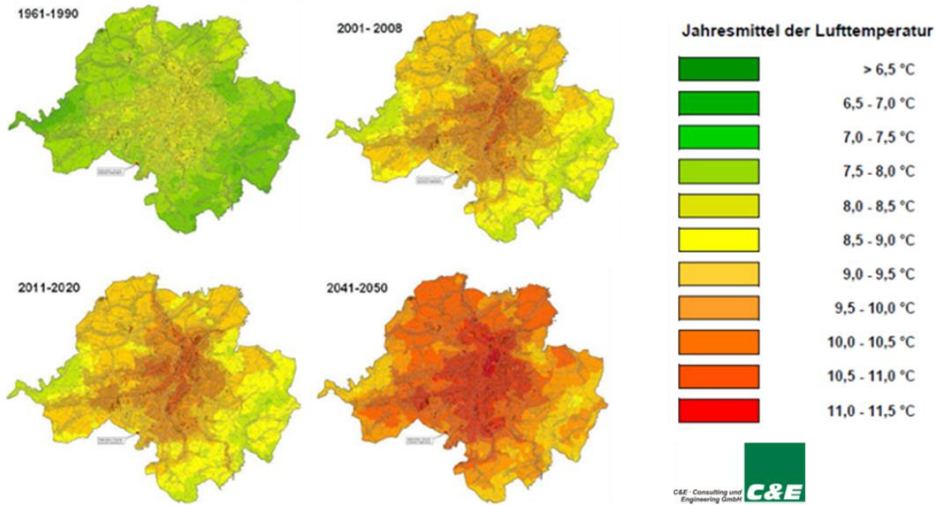
[https://mitdenken.sachsen.de/  
1029855](https://mitdenken.sachsen.de/1029855)



---

# Integriertes Klimaschutzprogramm der Stadt Chemnitz

# Klimawandel/Klimafolgen – Was passiert in Chemnitz und der Region?



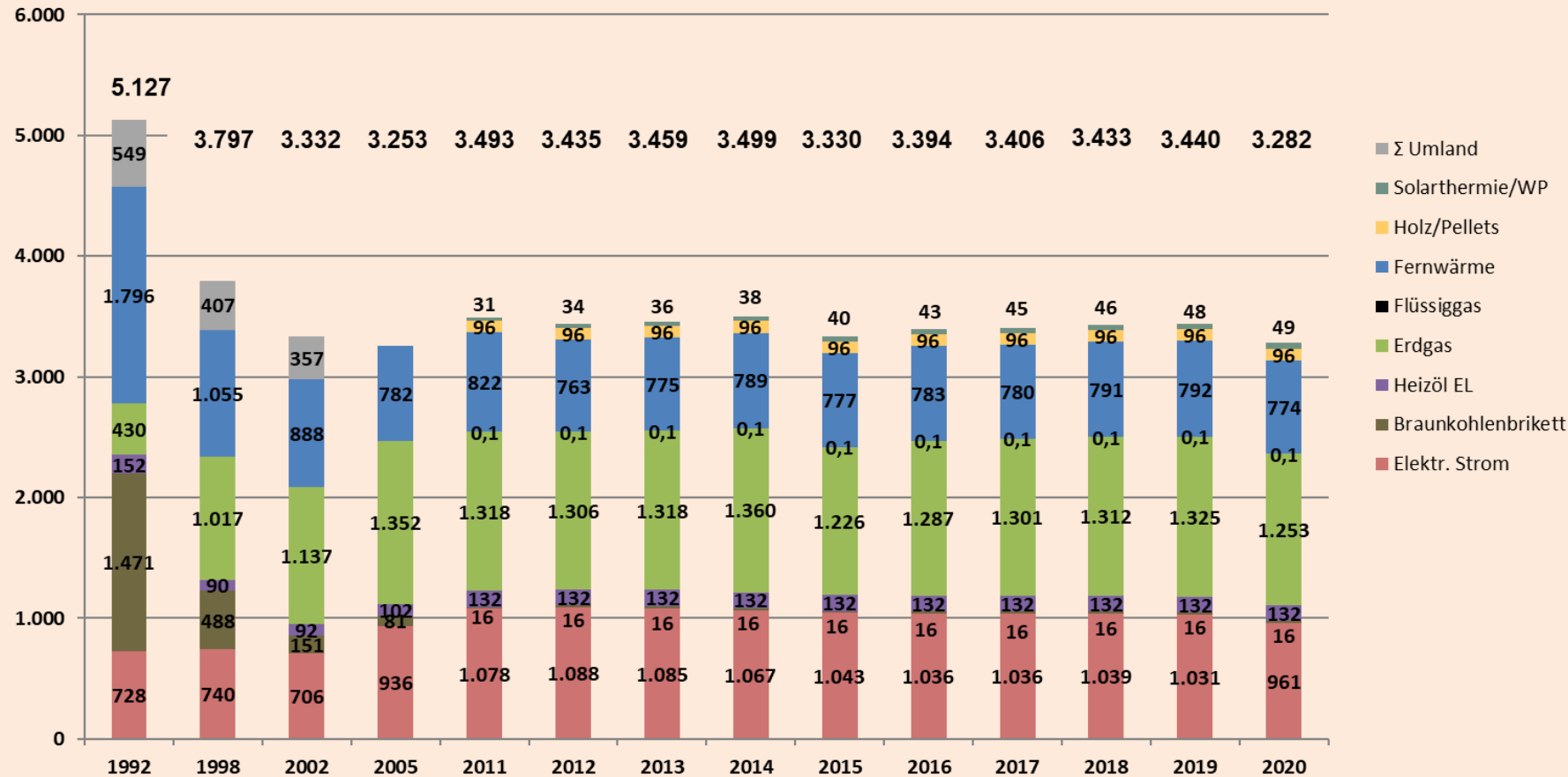
TS Eibenstock 2018 (Quelle: D. Unger für MDR)



Hitze, Dürre, Starkregen, Stürme und ihre Folgen – Woran liegt das?



## Energieträgerstruktur und Gesamtenergieverbrauch von Chemnitz in GWh/a, witterungsbereinigt, Endenergie 1992-2019



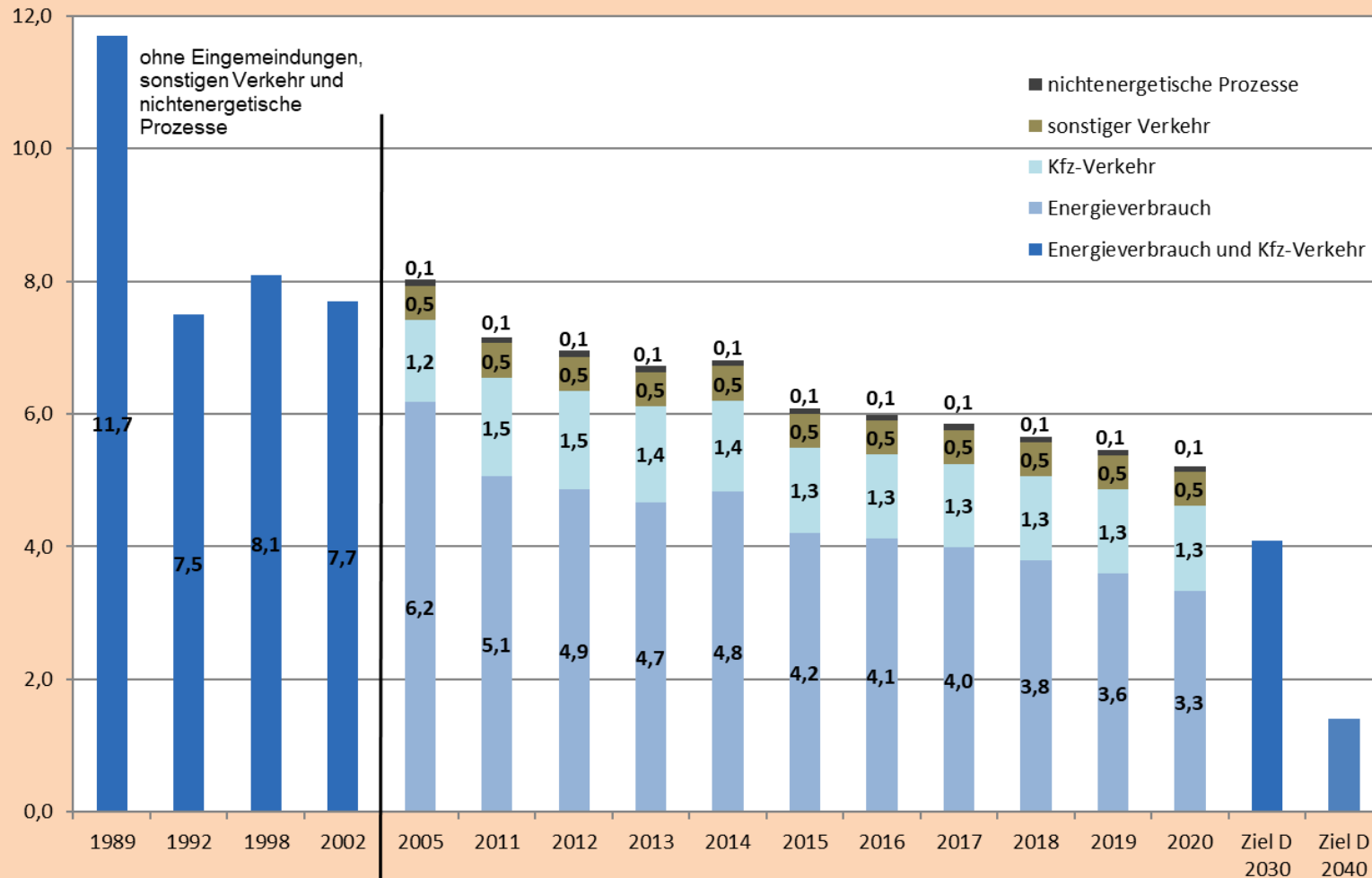
## Energiebilanz

EE<sub>Wärme</sub> nicht aktualisiert

2020 noch unter Vorbehalt

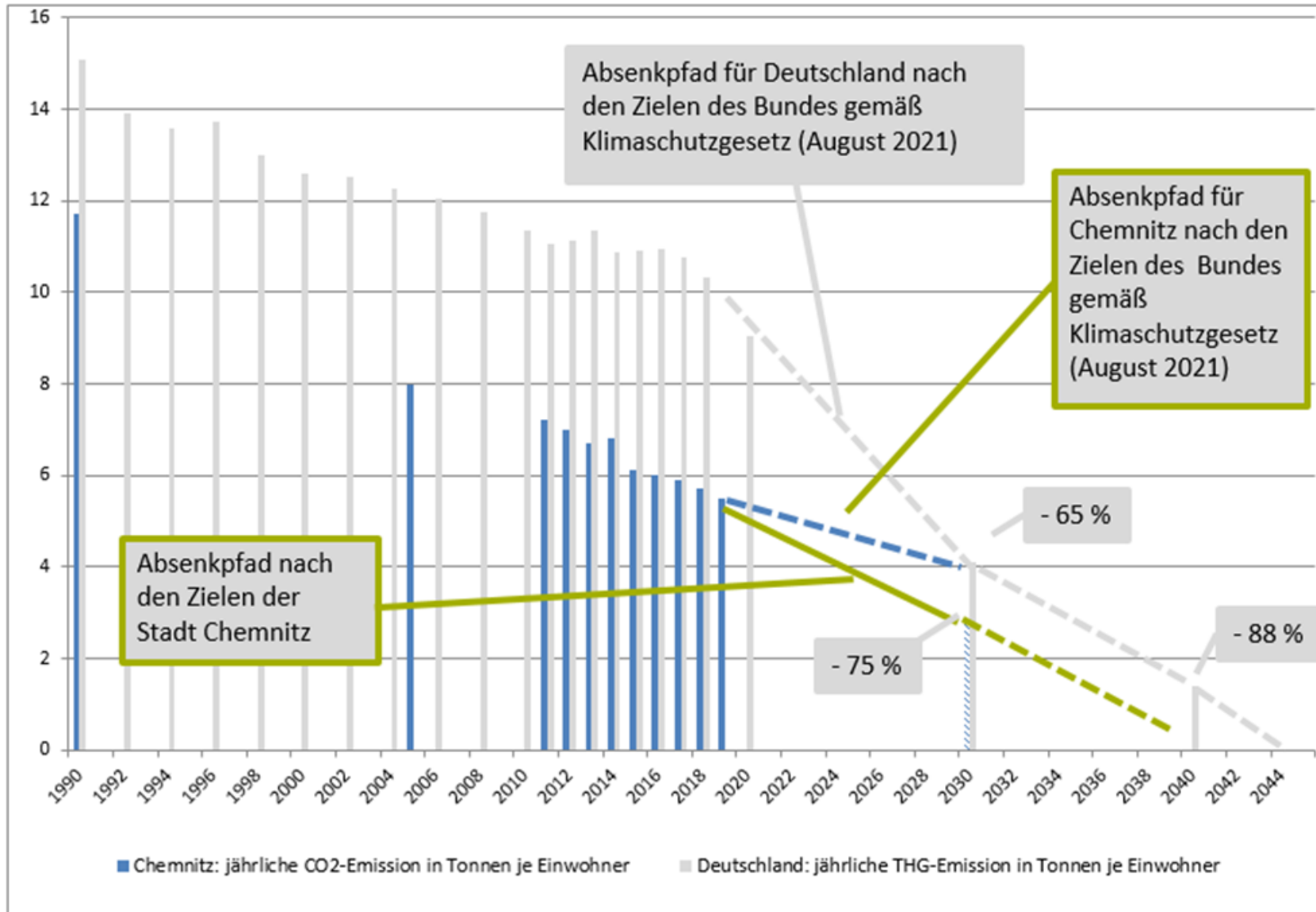
EE Wärme  
 $\sum Q_{th} \approx 144$   
 GWh  $\approx 6\%$

## CO<sub>2</sub>-Ausstoß in t/EW und Jahr witterungsbereinigt



## Was trägt Chemnitz selbst dazu bei?

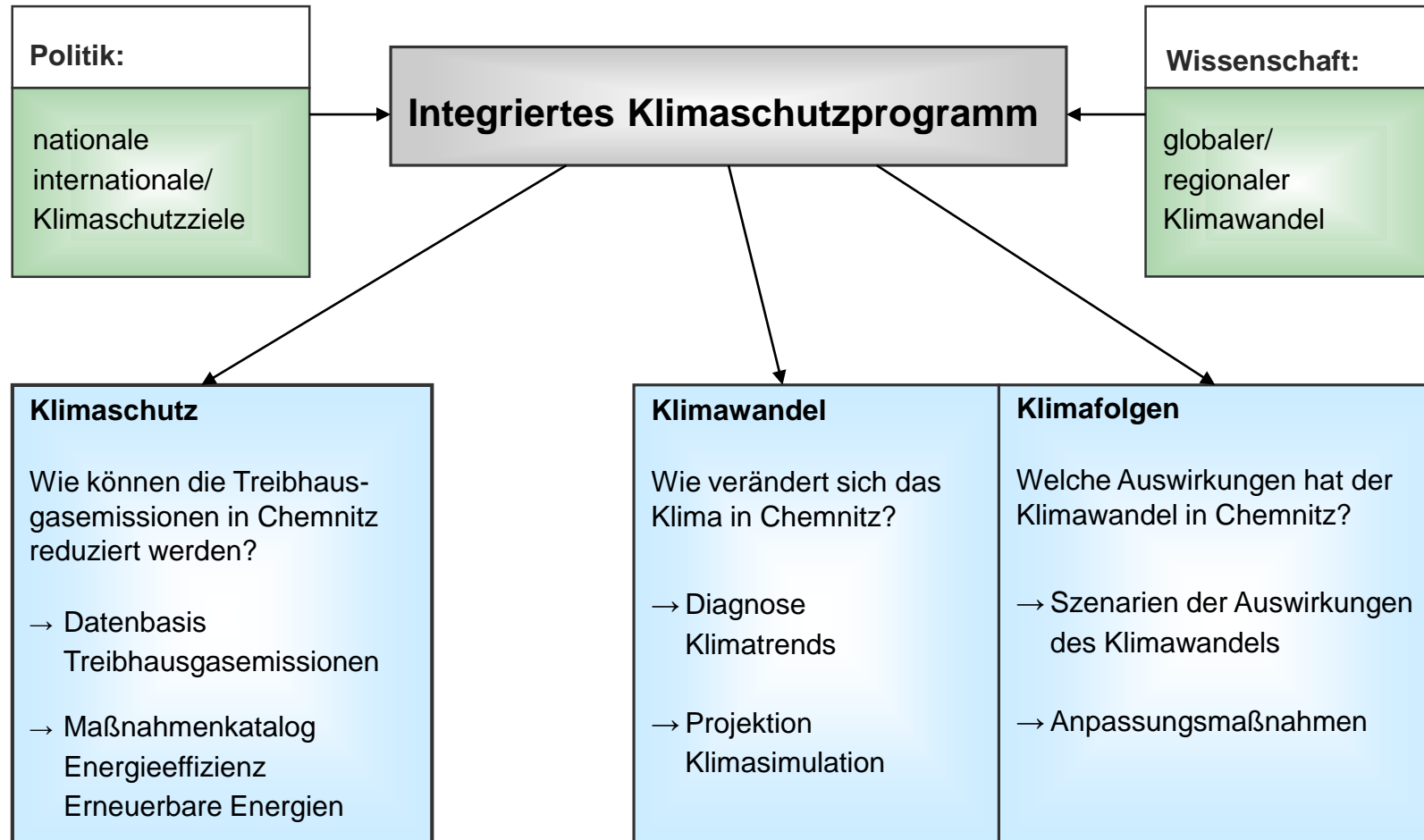
Wir verbrauchen 2.400 GWh Wärme und 1.000 GWh Strom im Jahr. Dazu kommt der Verkehr. 2020 haben wir 5,2 t CO<sub>2</sub> pro Kopf verursacht. 1990 waren es fast 12 t.



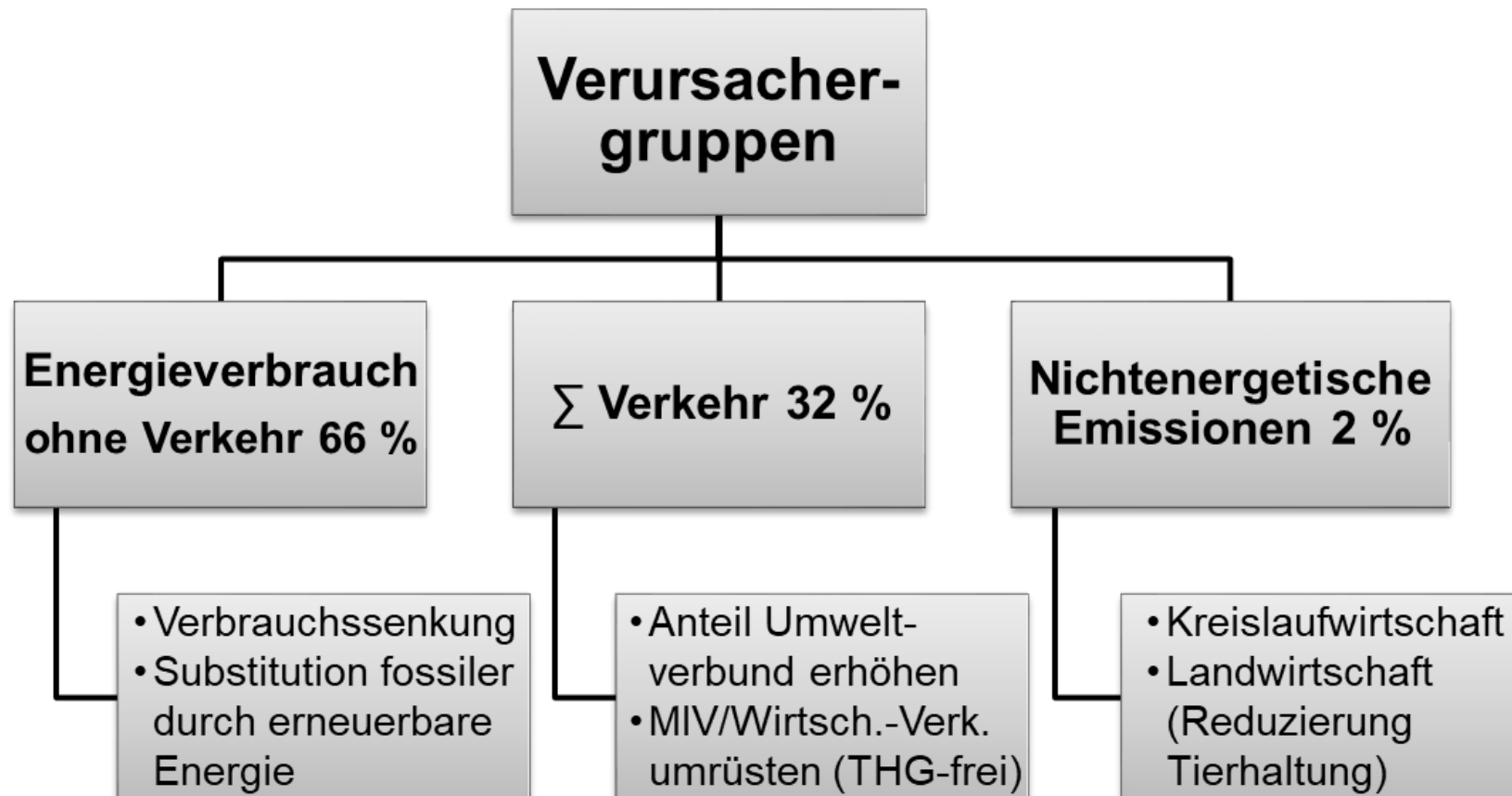
## CO<sub>2</sub>-Absenkpfad

**Was wollen wir wann in Chemnitz erreicht haben?**

# Was wollen und können wir tun?



# Möglichkeiten der Reduzierung von THG-Emissionen (CO<sub>2</sub>, N<sub>2</sub>O, CH<sub>4</sub>)

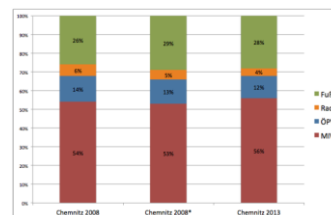




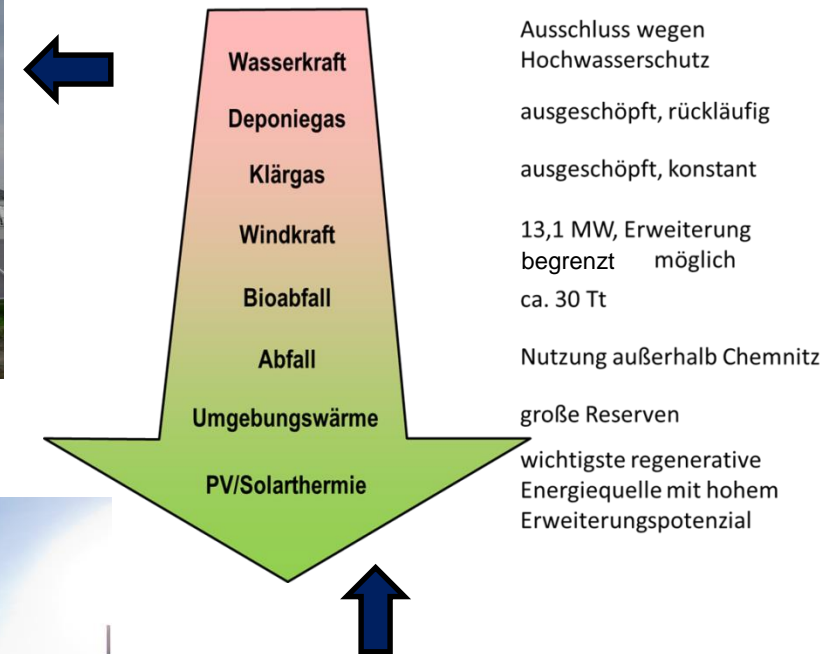
# Was haben wir zur Verfügung, was können wir nutzen?

## III. Prüfung von Ansatzpunkten für die Energiewende:

- Ablösung der Braunkohle
- Verbrauchsenkung
- Effizienzsteigerung und Einsatz EE
- umweltverträgliche Mobilität
- regionale Kreisläufe
- Eure Vorschläge?



## II. Ermittlung vorhandener Ressourcen



## I. Analyse der bestehenden Systeme

# Was tut die Stadt und ihre Unternehmen?

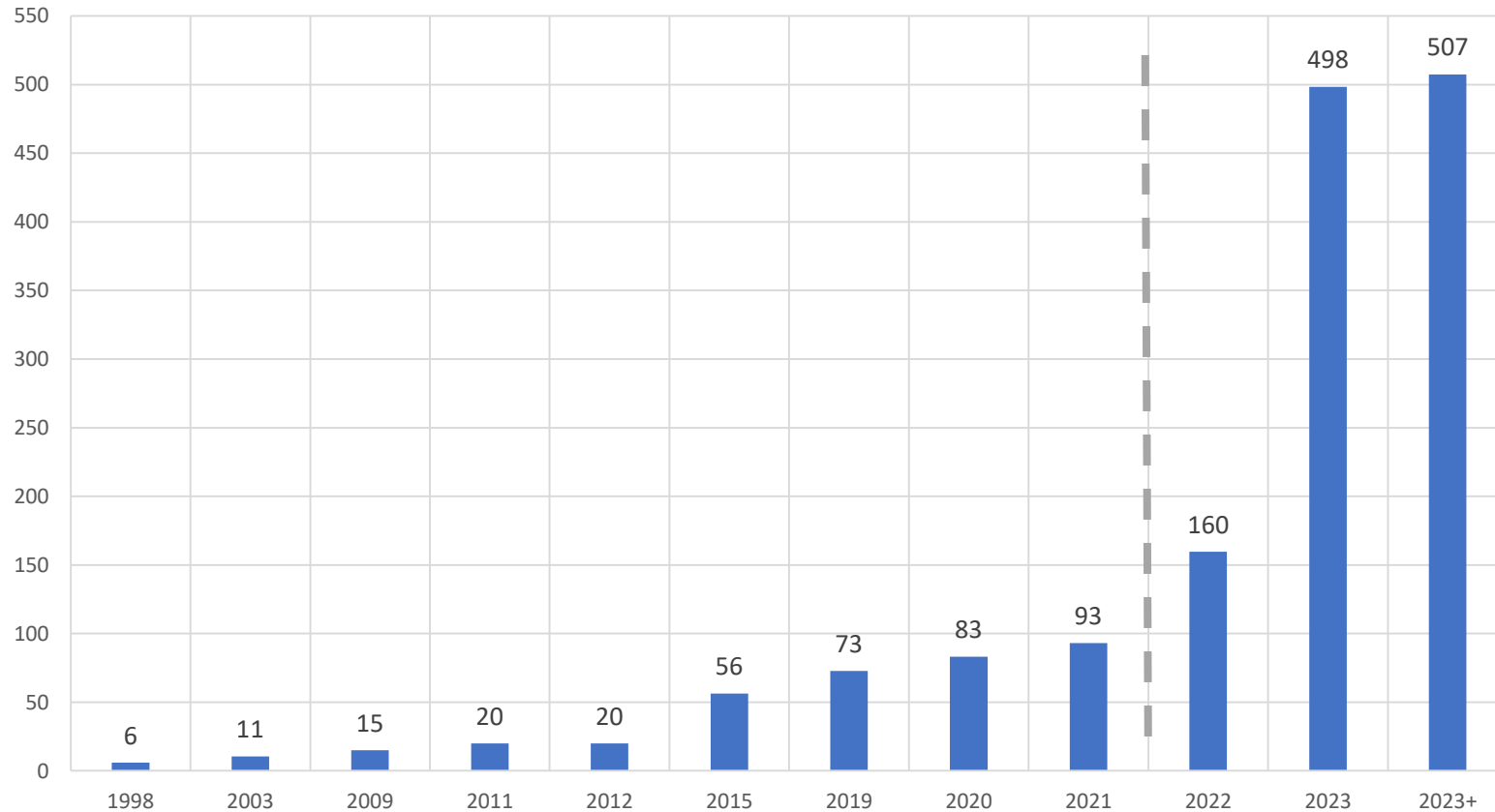


- Solarenergie ausbauen
- Strom speichern
- mit Rechnerabwärme Kita heizen
- Klärschlamm verwerten
- Fernkälte fürs Krankenhaus bereitstellen
- Strom bei der Trinkwasserversorgung sparen



# Die Stadt Chemnitz baut selbst – PV auf's Dach!

Zubau von PV-Anlagen [kWp]

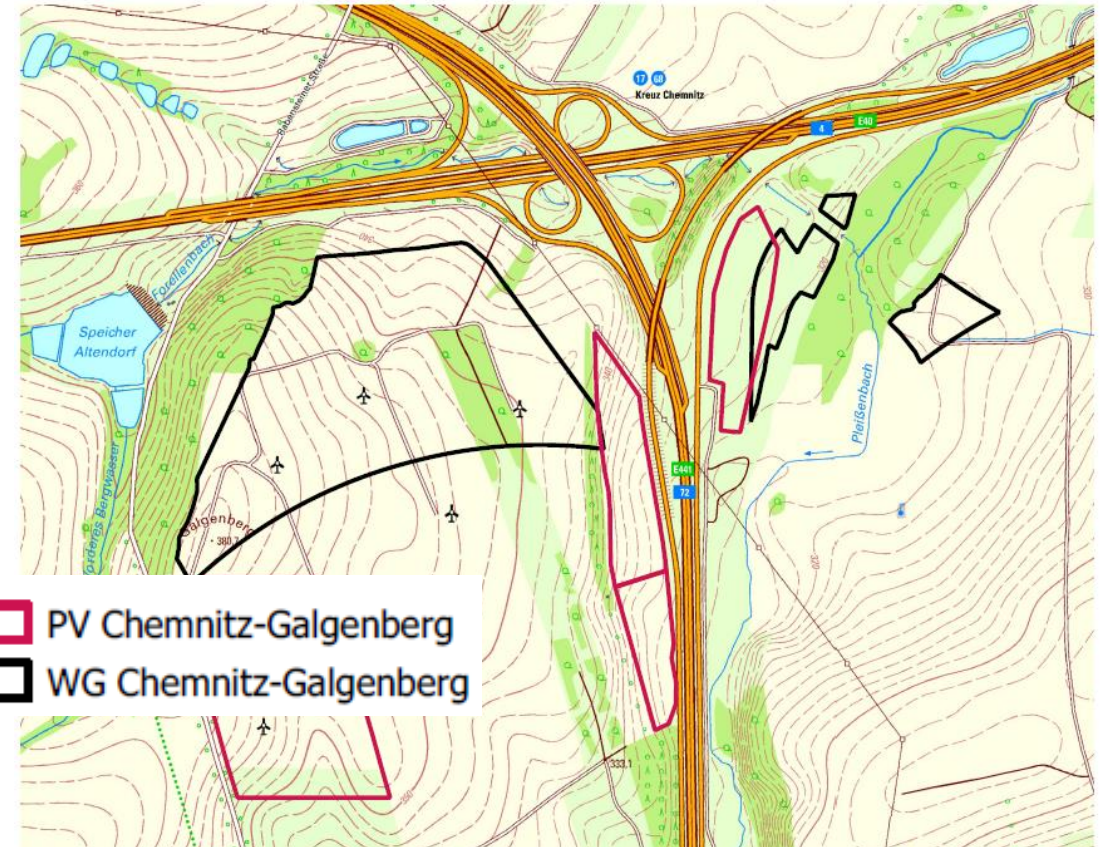
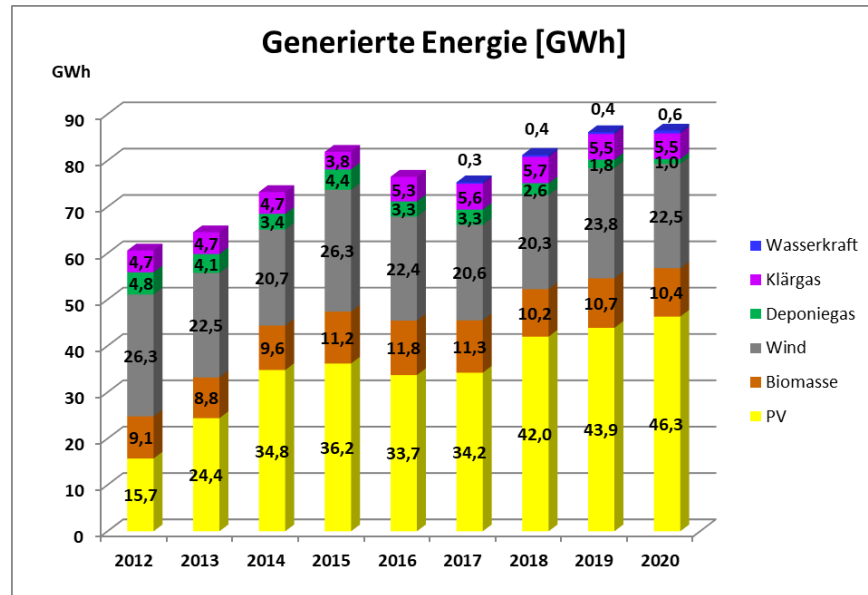


Aufgrund der aktuellen Planungen und Baumaßnahmen (z.B. OS Hartmannplatz, GS Jakobstraße etc.) wird sich der regenerative PV-Stromanteil zukünftig erhöhen

# Stadtplanung: Energiepark Galgenberg – Grüne Energie für die Industrie und die H<sub>2</sub>-Produktion



**CHEMNITZ**  
KULTURHAUPTSTADT  
EUROPAS 2025



## Umsetzungshemmnisse:

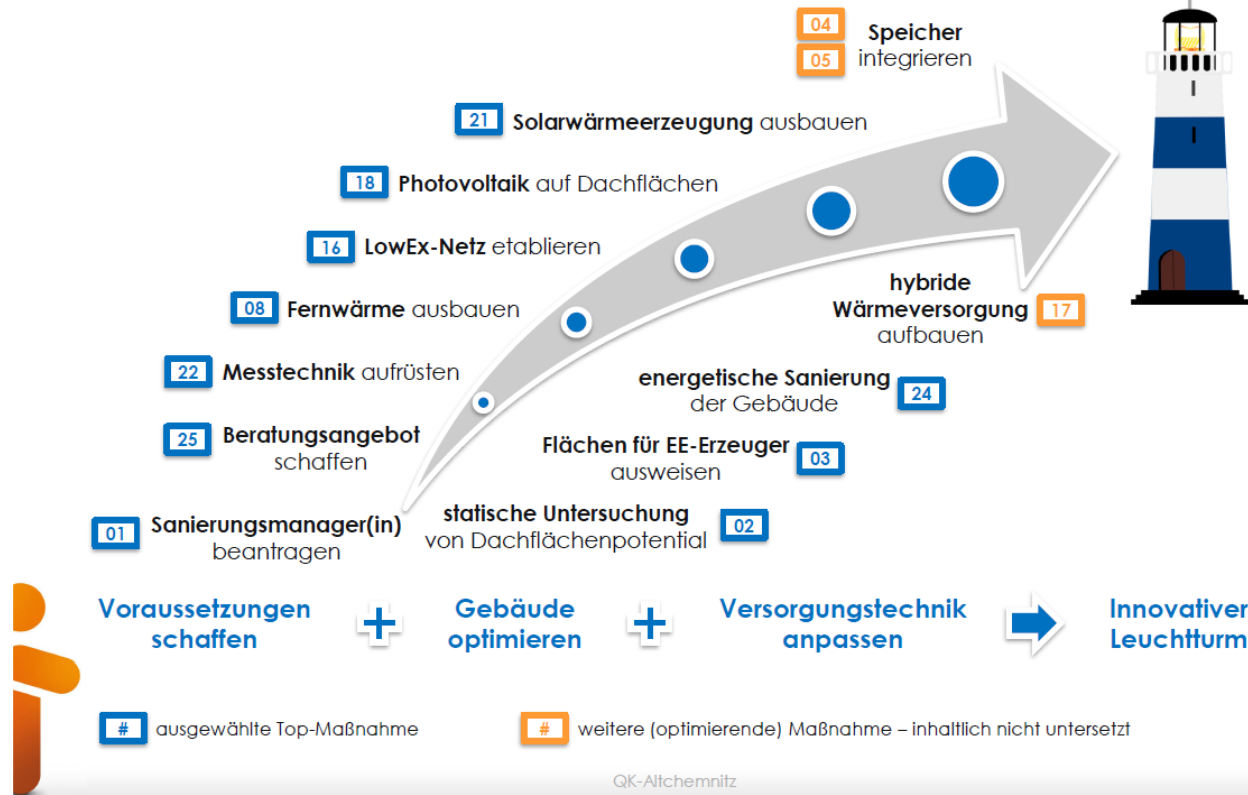
- Nutzungskonkurrenzen
- Akzeptanzprobleme
- Artenschutz (lösbar)

# Stadtentwicklung - Energetische Quartierskonzepte für den Bestand

## Innovativer Leuchtturm – Altchemnitz

Das Konzept für ein Gebiet mit dieser Sektorenstruktur (haupts. GHD/Sonstige) besitzt bereits Leuchtturm-Charakter.

eins  
energie in sachsen



### Umsetzungshemmnisse:

- Mitwirkung Dritter ist freiwillig
- Fördermittelkulisse

# Klimagerecht mobil - Vernetzte Verkehrs- und Stadtentwicklungsplanung



neue Wohngebiete und Arbeitsplätze entlang der Straßenbahn- und Buslinien statt auf der „Grünen Wiese“

Ausbau des Chemnitzer Modells

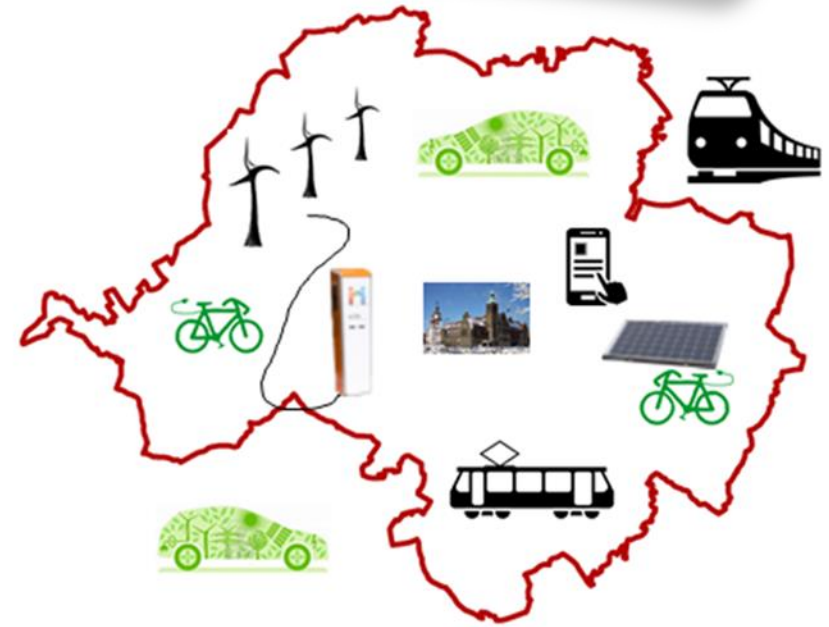
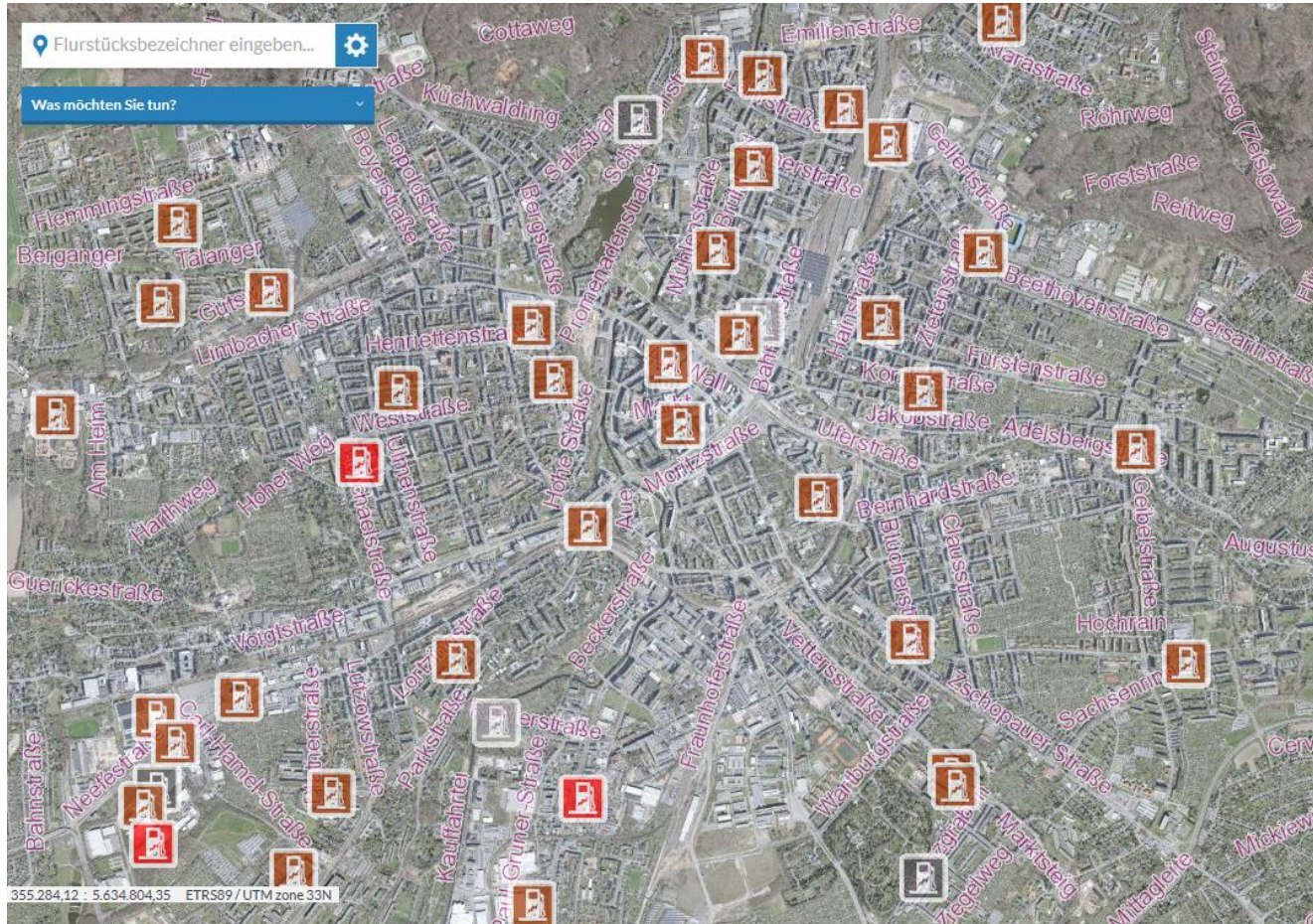


Förderung von Rad- und Fußgängerverkehr – Radwegebau auf ausgedienten Bahnliesen

# Ausbau der Elektromobilität – Wie weiter?



**CHEMNITZ**  
KULTURHAUPTSTADT  
EUROPAS 2025



# Zukunftstechnologie Grüner Wasserstoff

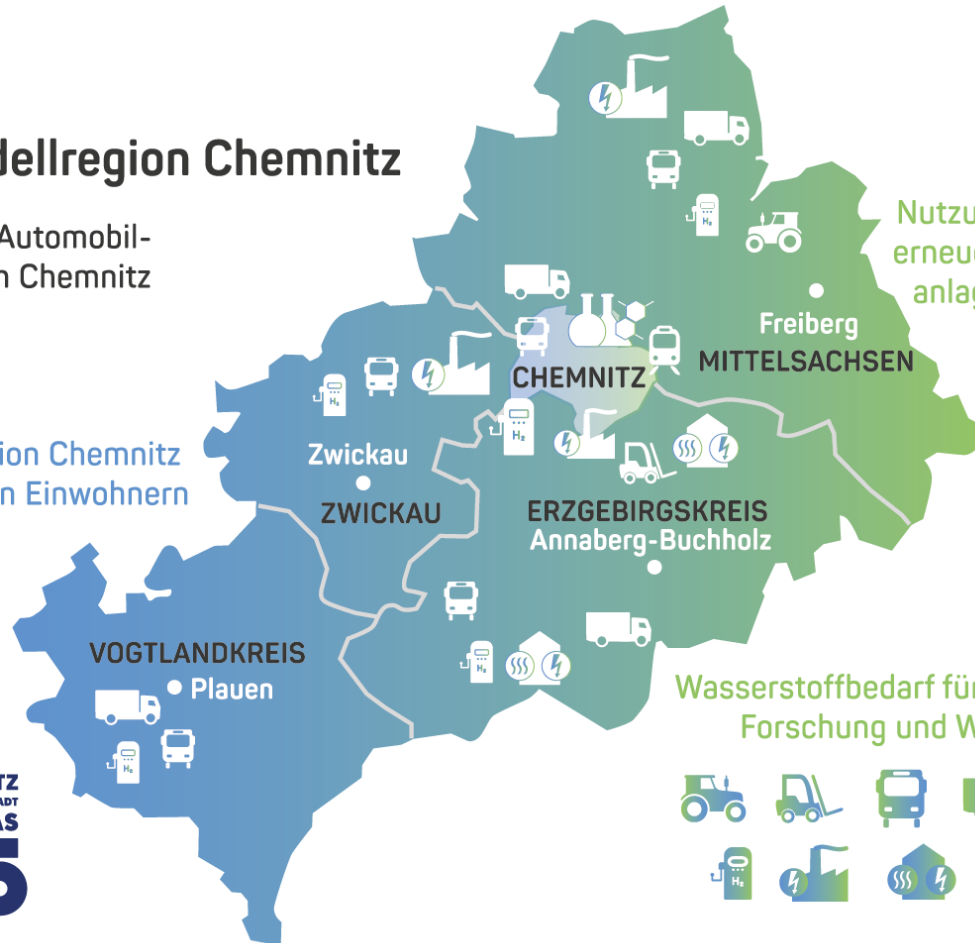


**CHEMNITZ**  
KULTURHAUPTSTADT  
EUROPAS 2025

## HyExperts Wasserstoff-Modellregion Chemnitz

Sektorenkopplung in der Automobil- und Strukturwandelregion Chemnitz

Wirtschaftsregion Chemnitz  
mit 1,5 Millionen Einwohnern



Nutzung bestehender  
erneuerbarer Energie-  
anlagen der Region

Wasserstoffbedarf für Mobilität,  
Forschung und Wärme

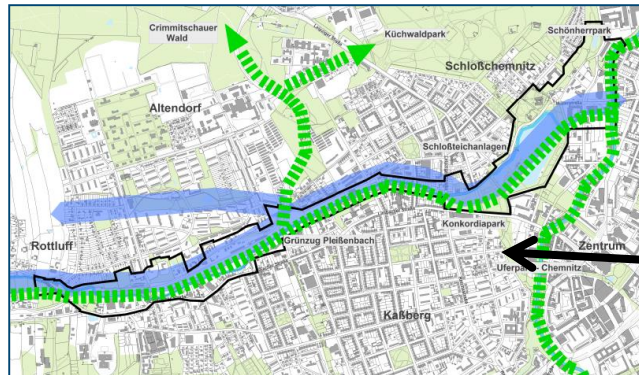




- Unterstützung von verpackungsfreien Läden,
- Sammelaktionen, z. B. für Handys,
- Nachhaltige Beschaffung,
- Modellversuche (z. B. Abfallvermeidung in der Gastronomie),
- Förderung von Zero-Waste-Projekten,
- Ideenwettbewerbe zum Thema Zero Waste,
- Erstellung von Zero-Waste-Maps mit Akteuren/Geschäften,
- Information und Sensibilisierung zu Anti-Littering und Zero Waste,
- Einführung von Mehrwegbechern/Mehrweggeschirr,
- Umsetzung einer wiederverwendungs- und recycling-freundlichen Sperrmüllabfuhr

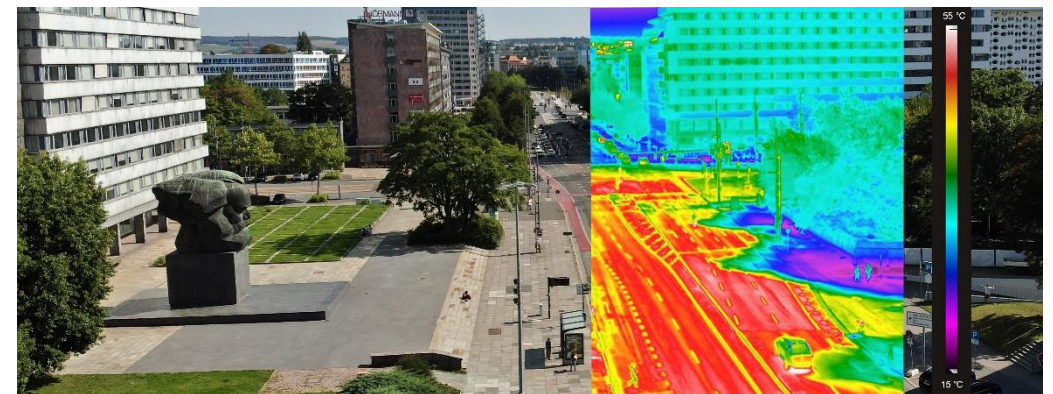
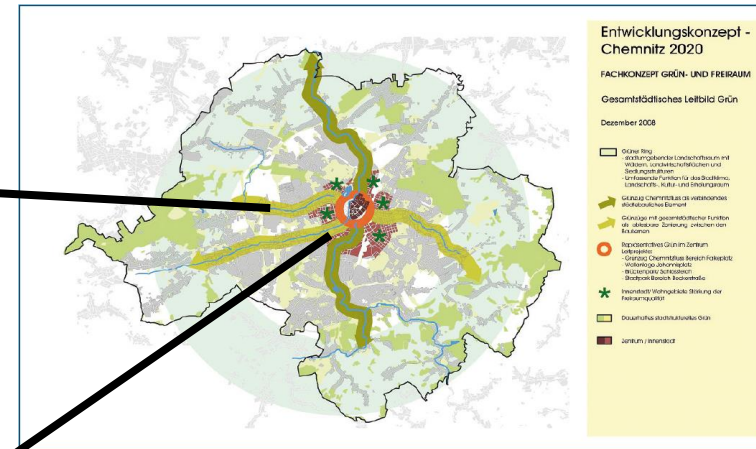


# Grüne und blaue Infrastruktur in der Stadt



Projekt „Pleißenbachgrünzug“

Öffnung der Chemnitz



# Klimaanpassungsmaßnahmen und Naturschutz – Hier kann man mitmachen!

- Rückgang der Artenvielfalt, insb. spezialisierte Arten
- neue wärmeliebende Arten, Pflanzenkrankheiten



- Ausweisung von Schutzgebieten
- spezielle Artenschutzprogramme
- Mitmachen im Projekt „Junge Naturwächter“

# Vereine, Verbände, Bürgerschaft - wichtige Partner im Klimaschutz



Chemnitzer  
Umweltpreis



Bürgersolaranlagen



Solarfibel



Umweltbibliothek

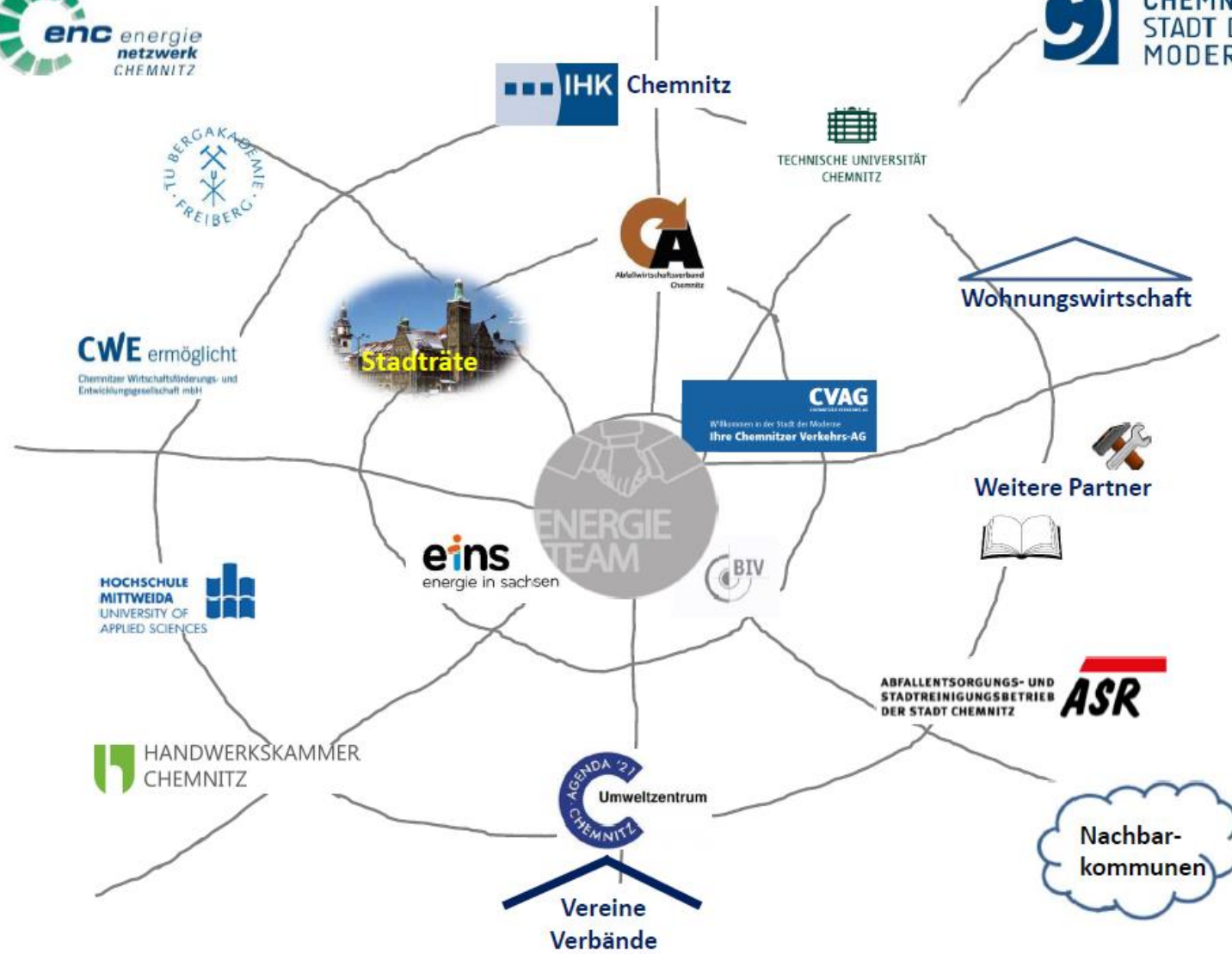


For Future  
Gruppen



Solaranlage für Timbuktu





**Vielen Dank  
für Ihre  
Aufmerksamkeit!**

