

TEIL A: PLANZEICHNUNG



- 1. ART DER BAULICHEN NUTZUNG (§ 9 Abs. 1 Nr. 1 BauGB)
1.1. eingetragenes Gewerbegebiet mit Nummerierung
1.2. Sondergebiet - Verwaltung
2. MASS DER BAULICHEN NUTZUNG (§ 9 Abs. 1 Nr. 1 BauGB)
2.1. 10,00 m Höhe baulicher Anlagen als Höchstmaß, z.B. 8,50 m
2.2. 0,6 Grundflächenzahl (GRZ) als Höchstmaß, z.B. 0,6
2.3. 2,4 Geschossflächenzahl (GFZ) als Höchstmaß, z.B. 2,4
3. BAUWEISE ÜBERBAUBARE GRUNDSTÜCKSFÄCHE (§ 9 Abs. 1 Nr. 2 BauGB)
3.1. a atwende Bauteile
3.2. Baugrenze
3.3. Flächen für den Gemeinbedarf
4. VERKEHRSFLÄCHEN (§ 9 Abs. 1 Nr. 1 BauGB)
4.1. Straßenverkehrsflächen
4.2. Flächen für den Gemeinbedarf
5. VERKEHRSFLÄCHEN (§ 9 Abs. 1 Nr. 1 BauGB)
5.1. Sport und Freizeit
6. FLÄCHEN FÜR DEN GEMEINBEDARF, FLÄCHEN FÜR SPORT- UND SPIELANLAGEN (§ 9 Abs. 1 Nr. 5 BauGB)
6.1. Flächen für den Gemeinbedarf
7. HAUPTVERSORGUNG UND HAUPTWASSERLEITUNG (§ 9 Abs. 1 Nr. 3 BauGB)
7.1. unterirdische Versorgungsleitung mit Beschriftung
8. GRÜNFLÄCHEN (§ 9 Abs. 1 Nr. 15 BauGB)
8.1. öffentliche Grünfläche
8.1.1. Vegetations
8.2. private Grünfläche
8.3. MASSMÄßIG UND FLÄCHEN ZUM SCHUTZ, ZUR PFLEGE UND ZUR ENTWICKLUNG VON BODEN, NATUR UND LANDSCHAFT (§ 9 Abs. 1 Nr. 20 BauGB)
8.3.1. Anpflanzung von Bäumen
8.3.2. Höhenbäume, besonders geschützt, artenschutzrechtliche Bedeutung
8.3.3. Umgrenzung von Flächen zur Anpflanzung von Bäumen, Sträuchern und sonstigen Pflanzen von hochstämmigen Einzelbäumen, mit Nummerierung
8.3.4. auf 100 m sind 2 Bäume und 20 Sträucher anzupflanzen
8.3.5. Umgrenzung von Flächen mit Bindung für die Erhaltung von Bäumen, Sträuchern und sonstigen Pflanzen (§ 9 Abs. 1 Nr. 20 BauGB)
9. SONSTIGE PLANZEICHEN
9.1. Mit Leitungsnetz zu bestehende Fläche
9.2. Altlastenstandort "ehemalige Infanteriekaserne / Offizierschule", Altlastenkennziffer: 92 200 401
9.3. Grundwassererschließung
9.4. Abgrenzung unterschiedlicher Nutzungen bzw. Schallleistungspegel
9.5. Höchstzulässige, immisionsschutzrelevante flächenbezogene Schallleistungspegel (L<sub>eq</sub>) / nachts (Emissionsleistung) in dB(A) re 1 m
10. PLANZEICHEN DER KARTENGRUNDLAGE
10.1. Kaiser der amtlichen Liegenschaftskarte
10.2. Informelle Plandarstellung
10.3. Bemerkung in m
10.4. Nachrichtliche Übernahme
10.5. Einheitsmaßstab
10.6. 10KV - Elektroleitung
10.7. Gasrohrtrasse
10.8. Fernwärme, HDL - Gasrohrtrasse
10.9. PV - Fernwärme, HDL - Gasrohrtrasse
10.10. Zonenbezeichnung
10.11. Zonenbezeichnung
10.12. Zonenbezeichnung
10.13. Zonenbezeichnung
10.14. Zonenbezeichnung
10.15. Zonenbezeichnung
10.16. Zonenbezeichnung
10.17. Zonenbezeichnung
10.18. Zonenbezeichnung
10.19. Zonenbezeichnung
10.20. Zonenbezeichnung
10.21. Zonenbezeichnung
10.22. Zonenbezeichnung
10.23. Zonenbezeichnung
10.24. Zonenbezeichnung
10.25. Zonenbezeichnung
10.26. Zonenbezeichnung
10.27. Zonenbezeichnung
10.28. Zonenbezeichnung
10.29. Zonenbezeichnung
10.30. Zonenbezeichnung
10.31. Zonenbezeichnung
10.32. Zonenbezeichnung
10.33. Zonenbezeichnung
10.34. Zonenbezeichnung
10.35. Zonenbezeichnung
10.36. Zonenbezeichnung
10.37. Zonenbezeichnung
10.38. Zonenbezeichnung
10.39. Zonenbezeichnung
10.40. Zonenbezeichnung
10.41. Zonenbezeichnung
10.42. Zonenbezeichnung
10.43. Zonenbezeichnung
10.44. Zonenbezeichnung
10.45. Zonenbezeichnung
10.46. Zonenbezeichnung
10.47. Zonenbezeichnung
10.48. Zonenbezeichnung
10.49. Zonenbezeichnung
10.50. Zonenbezeichnung
10.51. Zonenbezeichnung
10.52. Zonenbezeichnung
10.53. Zonenbezeichnung
10.54. Zonenbezeichnung
10.55. Zonenbezeichnung
10.56. Zonenbezeichnung
10.57. Zonenbezeichnung
10.58. Zonenbezeichnung
10.59. Zonenbezeichnung
10.60. Zonenbezeichnung
10.61. Zonenbezeichnung
10.62. Zonenbezeichnung
10.63. Zonenbezeichnung
10.64. Zonenbezeichnung
10.65. Zonenbezeichnung
10.66. Zonenbezeichnung
10.67. Zonenbezeichnung
10.68. Zonenbezeichnung
10.69. Zonenbezeichnung
10.70. Zonenbezeichnung
10.71. Zonenbezeichnung
10.72. Zonenbezeichnung
10.73. Zonenbezeichnung
10.74. Zonenbezeichnung
10.75. Zonenbezeichnung
10.76. Zonenbezeichnung
10.77. Zonenbezeichnung
10.78. Zonenbezeichnung
10.79. Zonenbezeichnung
10.80. Zonenbezeichnung
10.81. Zonenbezeichnung
10.82. Zonenbezeichnung
10.83. Zonenbezeichnung
10.84. Zonenbezeichnung
10.85. Zonenbezeichnung
10.86. Zonenbezeichnung
10.87. Zonenbezeichnung
10.88. Zonenbezeichnung
10.89. Zonenbezeichnung
10.90. Zonenbezeichnung
10.91. Zonenbezeichnung
10.92. Zonenbezeichnung
10.93. Zonenbezeichnung
10.94. Zonenbezeichnung
10.95. Zonenbezeichnung
10.96. Zonenbezeichnung
10.97. Zonenbezeichnung
10.98. Zonenbezeichnung
10.99. Zonenbezeichnung
10.100. Zonenbezeichnung

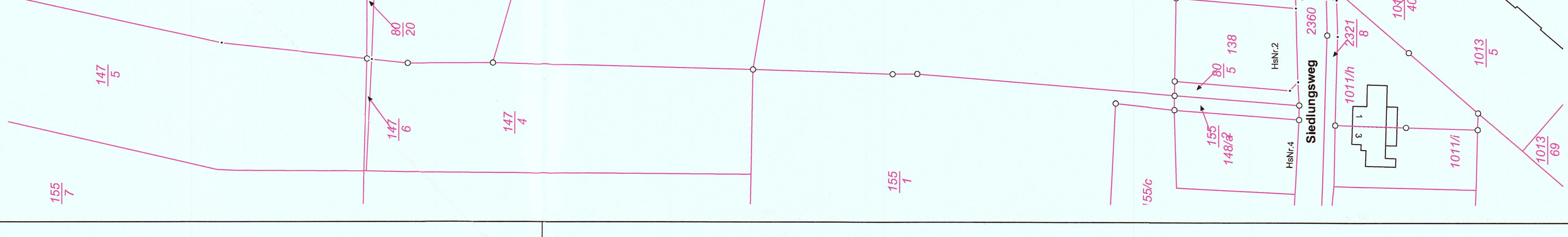
TEIL B: TEXTLICHE FESTSETZUNGEN

- 1. BAUPLANRECHTLICHE FESTSETZUNG (§ 9 Abs. 1 BauGB)
1.1. Art der baulichen Nutzung (§ 9 Abs. 1 Nr. 1 BauGB)
1.2. Sondergebiet - Verwaltung
2. MASS DER BAULICHEN NUTZUNG (§ 9 Abs. 1 Nr. 1 BauGB)
2.1. 10,00 m Höhe baulicher Anlagen als Höchstmaß, z.B. 8,50 m
2.2. 0,6 Grundflächenzahl (GRZ) als Höchstmaß, z.B. 0,6
2.3. 2,4 Geschossflächenzahl (GFZ) als Höchstmaß, z.B. 2,4
3. BAUWEISE ÜBERBAUBARE GRUNDSTÜCKSFÄCHE (§ 9 Abs. 1 Nr. 2 BauGB)
3.1. a atwende Bauteile
3.2. Baugrenze
3.3. Flächen für den Gemeinbedarf
4. VERKEHRSFLÄCHEN (§ 9 Abs. 1 Nr. 1 BauGB)
4.1. Straßenverkehrsflächen
4.2. Flächen für den Gemeinbedarf
5. VERKEHRSFLÄCHEN (§ 9 Abs. 1 Nr. 1 BauGB)
5.1. Sport und Freizeit
6. FLÄCHEN FÜR DEN GEMEINBEDARF, FLÄCHEN FÜR SPORT- UND SPIELANLAGEN (§ 9 Abs. 1 Nr. 5 BauGB)
6.1. Flächen für den Gemeinbedarf
7. HAUPTVERSORGUNG UND HAUPTWASSERLEITUNG (§ 9 Abs. 1 Nr. 3 BauGB)
7.1. unterirdische Versorgungsleitung mit Beschriftung
8. GRÜNFLÄCHEN (§ 9 Abs. 1 Nr. 15 BauGB)
8.1. öffentliche Grünfläche
8.1.1. Vegetations
8.2. private Grünfläche
8.3. MASSMÄßIG UND FLÄCHEN ZUM SCHUTZ, ZUR PFLEGE UND ZUR ENTWICKLUNG VON BODEN, NATUR UND LANDSCHAFT (§ 9 Abs. 1 Nr. 20 BauGB)
8.3.1. Anpflanzung von Bäumen
8.3.2. Höhenbäume, besonders geschützt, artenschutzrechtliche Bedeutung
8.3.3. Umgrenzung von Flächen zur Anpflanzung von Bäumen, Sträuchern und sonstigen Pflanzen von hochstämmigen Einzelbäumen, mit Nummerierung
8.3.4. auf 100 m sind 2 Bäume und 20 Sträucher anzupflanzen
8.3.5. Umgrenzung von Flächen mit Bindung für die Erhaltung von Bäumen, Sträuchern und sonstigen Pflanzen (§ 9 Abs. 1 Nr. 20 BauGB)
9. SONSTIGE PLANZEICHEN
9.1. Mit Leitungsnetz zu bestehende Fläche
9.2. Altlastenstandort "ehemalige Infanteriekaserne / Offizierschule", Altlastenkennziffer: 92 200 401
9.3. Grundwassererschließung
9.4. Abgrenzung unterschiedlicher Nutzungen bzw. Schallleistungspegel
9.5. Höchstzulässige, immisionsschutzrelevante flächenbezogene Schallleistungspegel (L<sub>eq</sub>) / nachts (Emissionsleistung) in dB(A) re 1 m
10. PLANZEICHEN DER KARTENGRUNDLAGE
10.1. Kaiser der amtlichen Liegenschaftskarte
10.2. Informelle Plandarstellung
10.3. Bemerkung in m
10.4. Nachrichtliche Übernahme
10.5. Einheitsmaßstab
10.6. 10KV - Elektroleitung
10.7. Gasrohrtrasse
10.8. Fernwärme, HDL - Gasrohrtrasse
10.9. PV - Fernwärme, HDL - Gasrohrtrasse
10.10. Zonenbezeichnung
10.11. Zonenbezeichnung
10.12. Zonenbezeichnung
10.13. Zonenbezeichnung
10.14. Zonenbezeichnung
10.15. Zonenbezeichnung
10.16. Zonenbezeichnung
10.17. Zonenbezeichnung
10.18. Zonenbezeichnung
10.19. Zonenbezeichnung
10.20. Zonenbezeichnung
10.21. Zonenbezeichnung
10.22. Zonenbezeichnung
10.23. Zonenbezeichnung
10.24. Zonenbezeichnung
10.25. Zonenbezeichnung
10.26. Zonenbezeichnung
10.27. Zonenbezeichnung
10.28. Zonenbezeichnung
10.29. Zonenbezeichnung
10.30. Zonenbezeichnung
10.31. Zonenbezeichnung
10.32. Zonenbezeichnung
10.33. Zonenbezeichnung
10.34. Zonenbezeichnung
10.35. Zonenbezeichnung
10.36. Zonenbezeichnung
10.37. Zonenbezeichnung
10.38. Zonenbezeichnung
10.39. Zonenbezeichnung
10.40. Zonenbezeichnung
10.41. Zonenbezeichnung
10.42. Zonenbezeichnung
10.43. Zonenbezeichnung
10.44. Zonenbezeichnung
10.45. Zonenbezeichnung
10.46. Zonenbezeichnung
10.47. Zonenbezeichnung
10.48. Zonenbezeichnung
10.49. Zonenbezeichnung
10.50. Zonenbezeichnung
10.51. Zonenbezeichnung
10.52. Zonenbezeichnung
10.53. Zonenbezeichnung
10.54. Zonenbezeichnung
10.55. Zonenbezeichnung
10.56. Zonenbezeichnung
10.57. Zonenbezeichnung
10.58. Zonenbezeichnung
10.59. Zonenbezeichnung
10.60. Zonenbezeichnung
10.61. Zonenbezeichnung
10.62. Zonenbezeichnung
10.63. Zonenbezeichnung
10.64. Zonenbezeichnung
10.65. Zonenbezeichnung
10.66. Zonenbezeichnung
10.67. Zonenbezeichnung
10.68. Zonenbezeichnung
10.69. Zonenbezeichnung
10.70. Zonenbezeichnung
10.71. Zonenbezeichnung
10.72. Zonenbezeichnung
10.73. Zonenbezeichnung
10.74. Zonenbezeichnung
10.75. Zonenbezeichnung
10.76. Zonenbezeichnung
10.77. Zonenbezeichnung
10.78. Zonenbezeichnung
10.79. Zonenbezeichnung
10.80. Zonenbezeichnung
10.81. Zonenbezeichnung
10.82. Zonenbezeichnung
10.83. Zonenbezeichnung
10.84. Zonenbezeichnung
10.85. Zonenbezeichnung
10.86. Zonenbezeichnung
10.87. Zonenbezeichnung
10.88. Zonenbezeichnung
10.89. Zonenbezeichnung
10.90. Zonenbezeichnung
10.91. Zonenbezeichnung
10.92. Zonenbezeichnung
10.93. Zonenbezeichnung
10.94. Zonenbezeichnung
10.95. Zonenbezeichnung
10.96. Zonenbezeichnung
10.97. Zonenbezeichnung
10.98. Zonenbezeichnung
10.99. Zonenbezeichnung
10.100. Zonenbezeichnung

VERFAHRENSVERMERKE

Verfahrensvermerke section containing 16 numbered entries. Each entry includes a circular stamp with a date and a signature, followed by a brief description of the administrative action taken, such as 'Beschluss des Stadtrats zur Aufteilung des Bebauungsplanes', 'Beschluss der Baukommission', 'Beschluss des Bauausschusses', etc. The entries are dated from 2020 to 2017.

ÜBERSICHTSKARTE



LESSINGSTADT KAMENZ/KAMENZSTADT GROSSE KREISSTADT

Administrative header for the Lessingstadt and Kamenz/Kamenzstadt districts. It includes the title 'Bebauungsplan "Verwaltungszentrum Kamenz, nördlicher Teil"', the date 'Stand: August 2018', and the scale 'Maßstab 1:1.000'. It also lists the project manager 'dr. braun & barth freie architekten dresden' and the architect 'Büro für Architektur, Stadt- und Dorfplanung'.

RECHTSGRUNDLAGEN

- 1. Art der baulichen Nutzung (§ 9 Abs. 1 Nr. 1 BauGB)
2. Sondergebiet - Verwaltung
3. MASS DER BAULICHEN NUTZUNG (§ 9 Abs. 1 Nr. 1 BauGB)
3.1. 10,00 m Höhe baulicher Anlagen als Höchstmaß, z.B. 8,50 m
3.2. 0,6 Grundflächenzahl (GRZ) als Höchstmaß, z.B. 0,6
3.3. 2,4 Geschossflächenzahl (GFZ) als Höchstmaß, z.B. 2,4
4. BAUWEISE ÜBERBAUBARE GRUNDSTÜCKSFÄCHE (§ 9 Abs. 1 Nr. 2 BauGB)
4.1. a atwende Bauteile
4.2. Baugrenze
4.3. Flächen für den Gemeinbedarf
5. VERKEHRSFLÄCHEN (§ 9 Abs. 1 Nr. 1 BauGB)
5.1. Straßenverkehrsflächen
5.2. Flächen für den Gemeinbedarf
6. VERKEHRSFLÄCHEN (§ 9 Abs. 1 Nr. 1 BauGB)
6.1. Sport und Freizeit
7. FLÄCHEN FÜR DEN GEMEINBEDARF, FLÄCHEN FÜR SPORT- UND SPIELANLAGEN (§ 9 Abs. 1 Nr. 5 BauGB)
7.1. Flächen für den Gemeinbedarf
8. HAUPTVERSORGUNG UND HAUPTWASSERLEITUNG (§ 9 Abs. 1 Nr. 3 BauGB)
8.1. unterirdische Versorgungsleitung mit Beschriftung
9. GRÜNFLÄCHEN (§ 9 Abs. 1 Nr. 15 BauGB)
9.1. öffentliche Grünfläche
9.1.1. Vegetations
9.2. private Grünfläche
9.3. MASSMÄßIG UND FLÄCHEN ZUM SCHUTZ, ZUR PFLEGE UND ZUR ENTWICKLUNG VON BODEN, NATUR UND LANDSCHAFT (§ 9 Abs. 1 Nr. 20 BauGB)
9.3.1. Anpflanzung von Bäumen
9.3.2. Höhenbäume, besonders geschützt, artenschutzrechtliche Bedeutung
9.3.3. Umgrenzung von Flächen zur Anpflanzung von Bäumen, Sträuchern und sonstigen Pflanzen von hochstämmigen Einzelbäumen, mit Nummerierung
9.3.4. auf 100 m sind 2 Bäume und 20 Sträucher anzupflanzen
9.3.5. Umgrenzung von Flächen mit Bindung für die Erhaltung von Bäumen, Sträuchern und sonstigen Pflanzen (§ 9 Abs. 1 Nr. 20 BauGB)
10. SONSTIGE PLANZEICHEN
10.1. Mit Leitungsnetz zu bestehende Fläche
10.2. Altlastenstandort "ehemalige Infanteriekaserne / Offizierschule", Altlastenkennziffer: 92 200 401
10.3. Grundwassererschließung
10.4. Abgrenzung unterschiedlicher Nutzungen bzw. Schallleistungspegel
10.5. Höchstzulässige, immisionsschutzrelevante flächenbezogene Schallleistungspegel (L<sub>eq</sub>) / nachts (Emissionsleistung) in dB(A) re 1 m
11. PLANZEICHEN DER KARTENGRUNDLAGE
11.1. Kaiser der amtlichen Liegenschaftskarte
11.2. Informelle Plandarstellung
11.3. Bemerkung in m
11.4. Nachrichtliche Übernahme
11.5. Einheitsmaßstab
11.6. 10KV - Elektroleitung
11.7. Gasrohrtrasse
11.8. Fernwärme, HDL - Gasrohrtrasse
11.9. PV - Fernwärme, HDL - Gasrohrtrasse
11.10. Zonenbezeichnung
11.11. Zonenbezeichnung
11.12. Zonenbezeichnung
11.13. Zonenbezeichnung
11.14. Zonenbezeichnung
11.15. Zonenbezeichnung
11.16. Zonenbezeichnung
11.17. Zonenbezeichnung
11.18. Zonenbezeichnung
11.19. Zonenbezeichnung
11.20. Zonenbezeichnung
11.21. Zonenbezeichnung
11.22. Zonenbezeichnung
11.23. Zonenbezeichnung
11.24. Zonenbezeichnung
11.25. Zonenbezeichnung
11.26. Zonenbezeichnung
11.27. Zonenbezeichnung
11.28. Zonenbezeichnung
11.29. Zonenbezeichnung
11.30. Zonenbezeichnung
11.31. Zonenbezeichnung
11.32. Zonenbezeichnung
11.33. Zonenbezeichnung
11.34. Zonenbezeichnung
11.35. Zonenbezeichnung
11.36. Zonenbezeichnung
11.37. Zonenbezeichnung
11.38. Zonenbezeichnung
11.39. Zonenbezeichnung
11.40. Zonenbezeichnung
11.41. Zonenbezeichnung
11.42. Zonenbezeichnung
11.43. Zonenbezeichnung
11.44. Zonenbezeichnung
11.45. Zonenbezeichnung
11.46. Zonenbezeichnung
11.47. Zonenbezeichnung
11.48. Zonenbezeichnung
11.49. Zonenbezeichnung
11.50. Zonenbezeichnung
11.51. Zonenbezeichnung
11.52. Zonenbezeichnung
11.53. Zonenbezeichnung
11.54. Zonenbezeichnung
11.55. Zonenbezeichnung
11.56. Zonenbezeichnung
11.57. Zonenbezeichnung
11.58. Zonenbezeichnung
11.59. Zonenbezeichnung
11.60. Zonenbezeichnung
11.61. Zonenbezeichnung
11.62. Zonenbezeichnung
11.63. Zonenbezeichnung
11.64. Zonenbezeichnung
11.65. Zonenbezeichnung
11.66. Zonenbezeichnung
11.67. Zonenbezeichnung
11.68. Zonenbezeichnung
11.69. Zonenbezeichnung
11.70. Zonenbezeichnung
11.71. Zonenbezeichnung
11.72. Zonenbezeichnung
11.73. Zonenbezeichnung
11.74. Zonenbezeichnung
11.75. Zonenbezeichnung
11.76. Zonenbezeichnung
11.77. Zonenbezeichnung
11.78. Zonenbezeichnung
11.79. Zonenbezeichnung
11.80. Zonenbezeichnung
11.81. Zonenbezeichnung
11.82. Zonenbezeichnung
11.83. Zonenbezeichnung
11.84. Zonenbezeichnung
11.85. Zonenbezeichnung
11.86. Zonenbezeichnung
11.87. Zonenbezeichnung
11.88. Zonenbezeichnung
11.89. Zonenbezeichnung
11.90. Zonenbezeichnung
11.91. Zonenbezeichnung
11.92. Zonenbezeichnung
11.93. Zonenbezeichnung
11.94. Zonenbezeichnung
11.95. Zonenbezeichnung
11.96. Zonenbezeichnung
11.97. Zonenbezeichnung
11.98. Zonenbezeichnung
11.99. Zonenbezeichnung
11.100. Zonenbezeichnung