

Große Kreisstadt Bischofswerda Landkreis Bautzen

Änderung Bebauungsplan Nr. 27

„Ortsteil Weickersdorf“

Gemarkung Bischofswerda

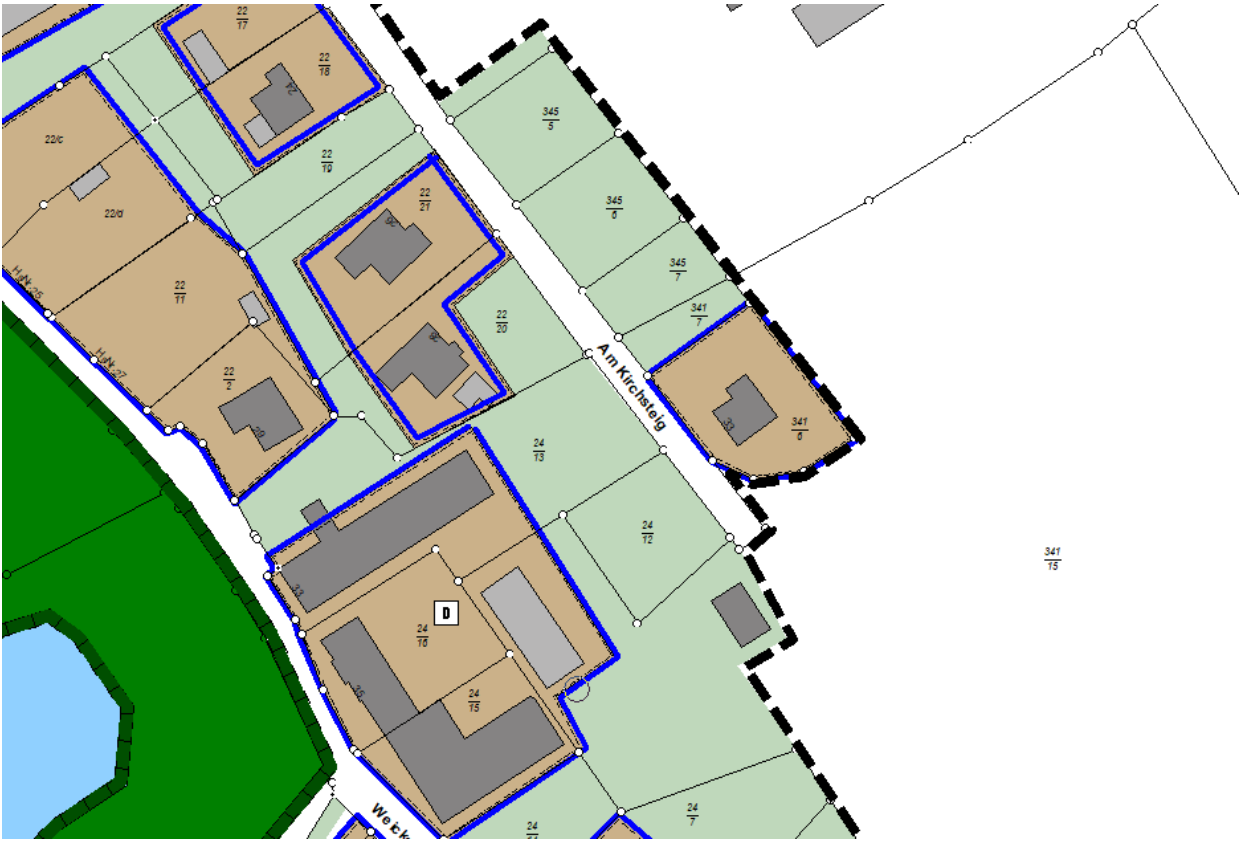
ENTWURF



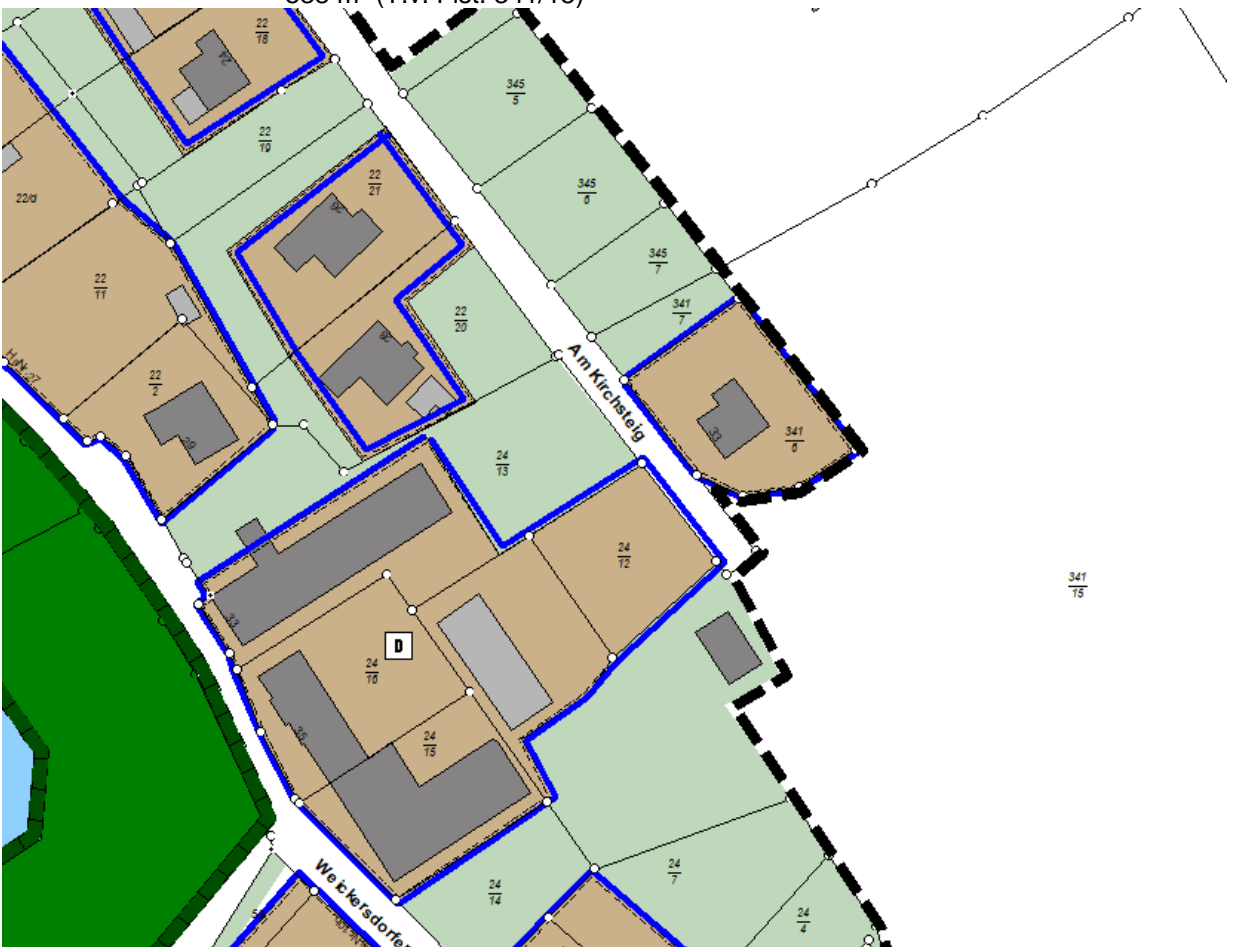
Aufsteller:
Große Kreisstadt
Bischofswerda
Altmarkt 1
01877 Bischofswerda

in der Fassung vom 29.11.2022

Änderung Baufläche Fl.-Nr. 24/12 und T.v. 341/15, Gemarkung Weickersdorf

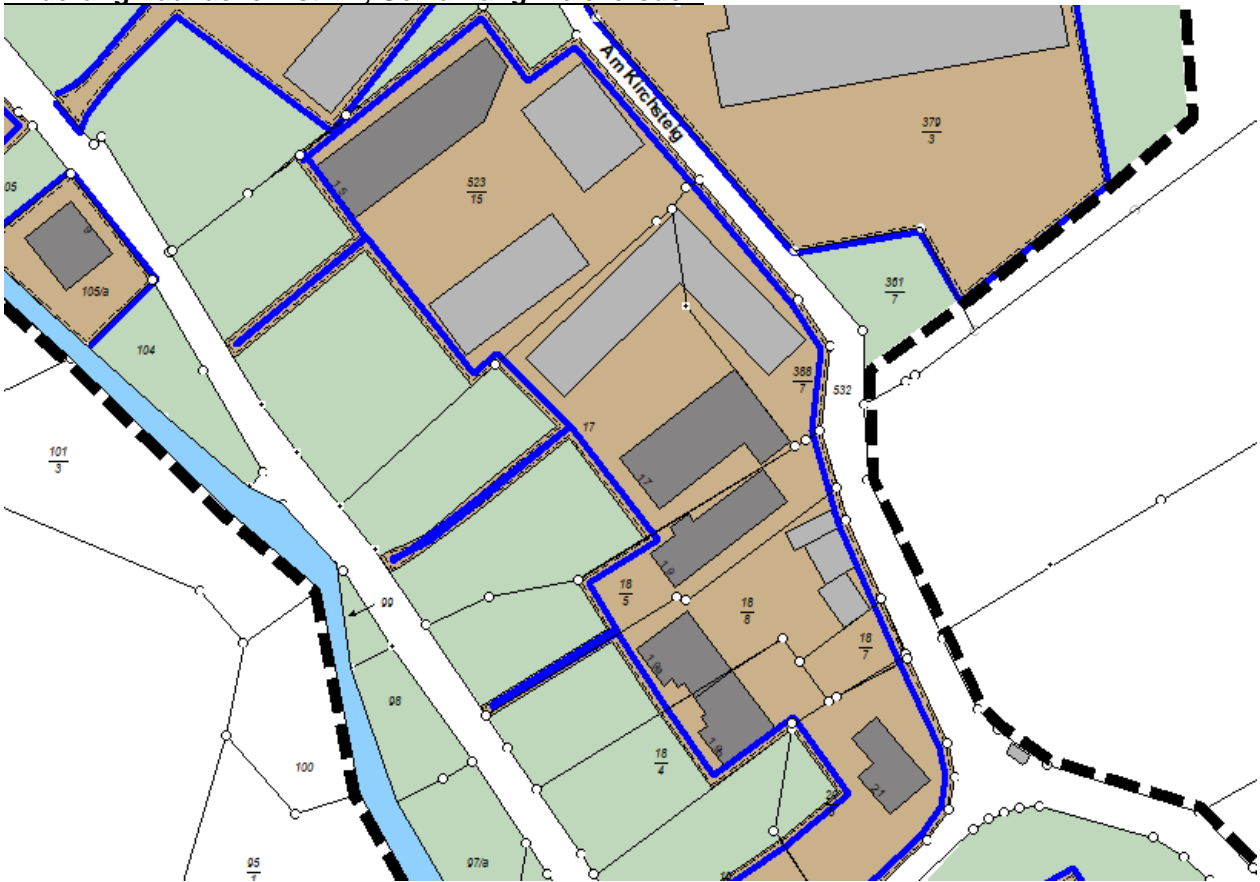


derzeitige Baufläche: 0 m² (Flst. 24/12)
538 m² (T.v. Flst. 341/15)

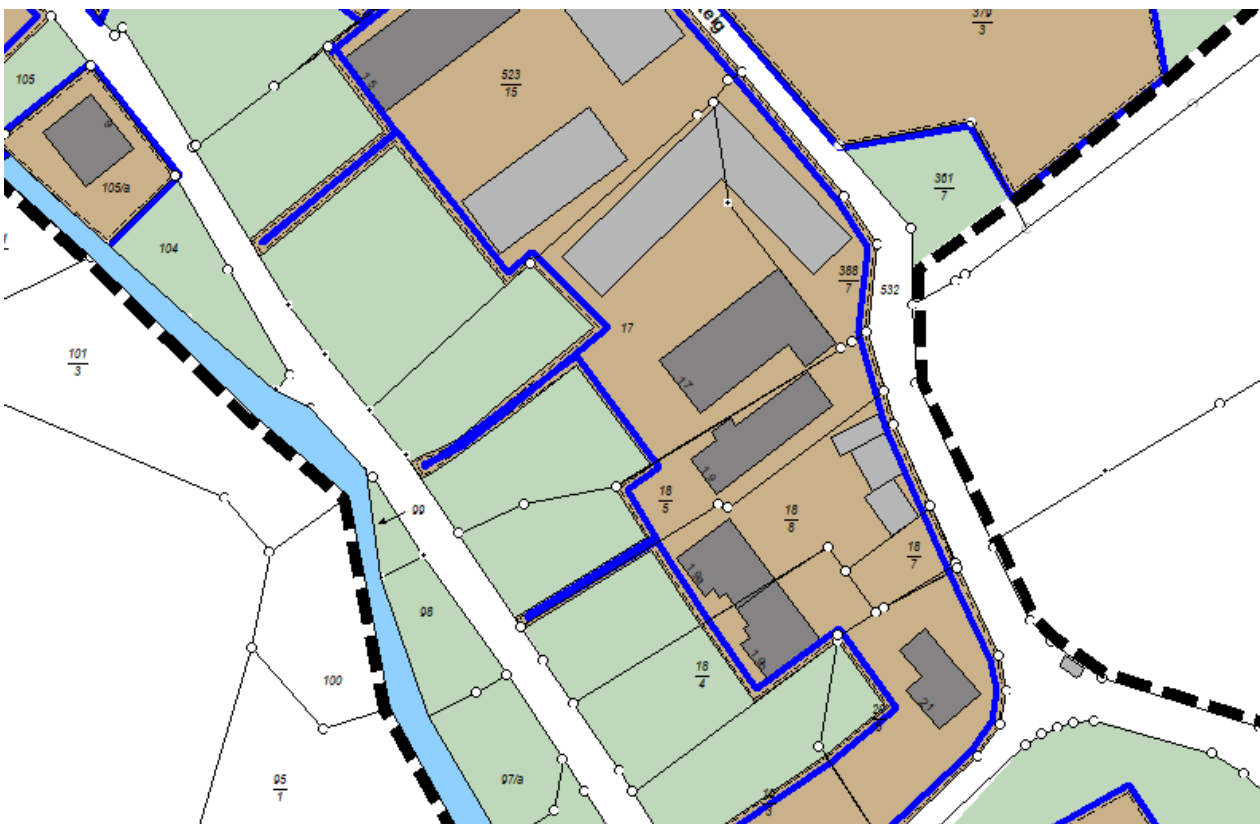


Geplante Baufläche: 590 m² (Flst. 24/12)
732 m² (T.v. Flst. 341/15)

Änderung Baufläche Flst. 17, Gemarkung Weickersdorf

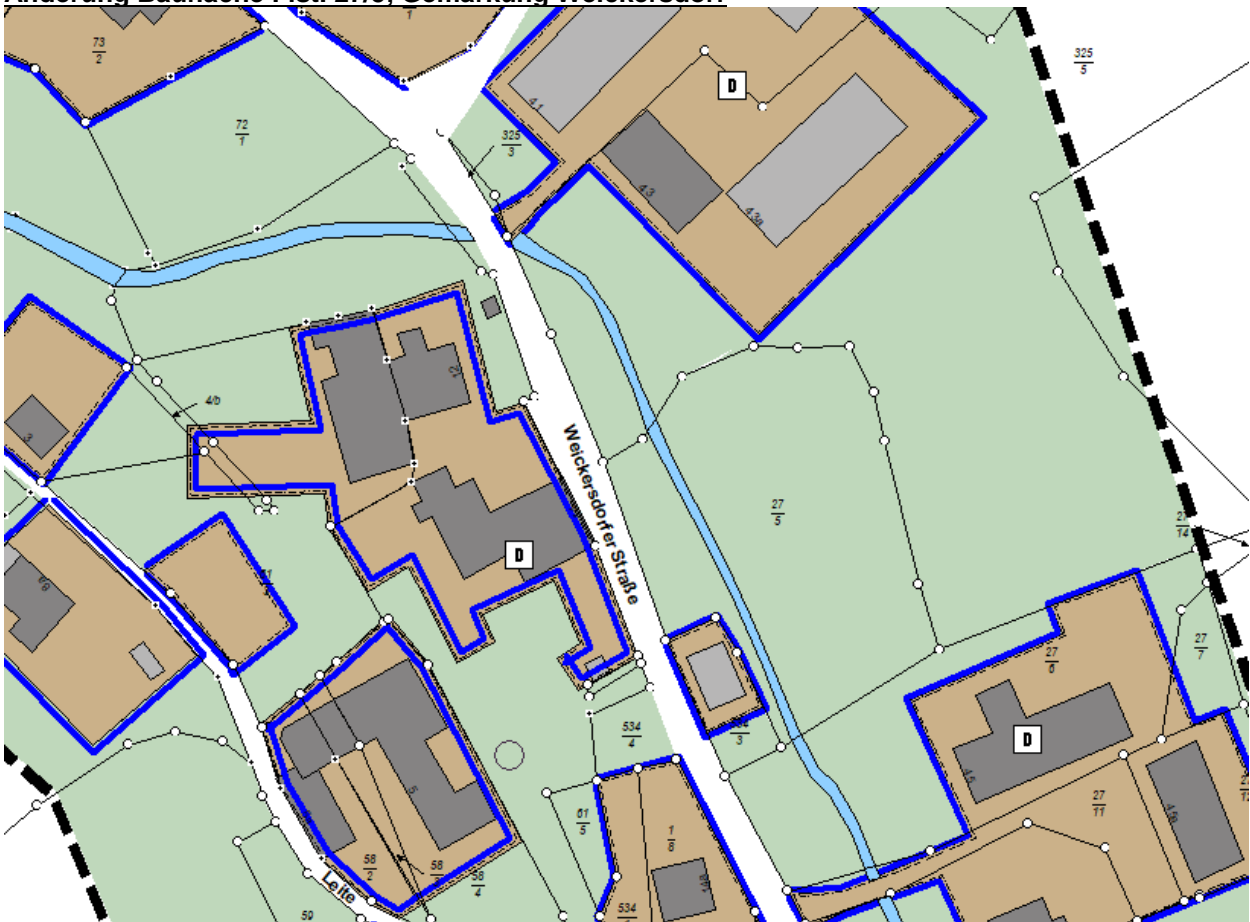


Derzeitige Baufläche: 1.442 m²

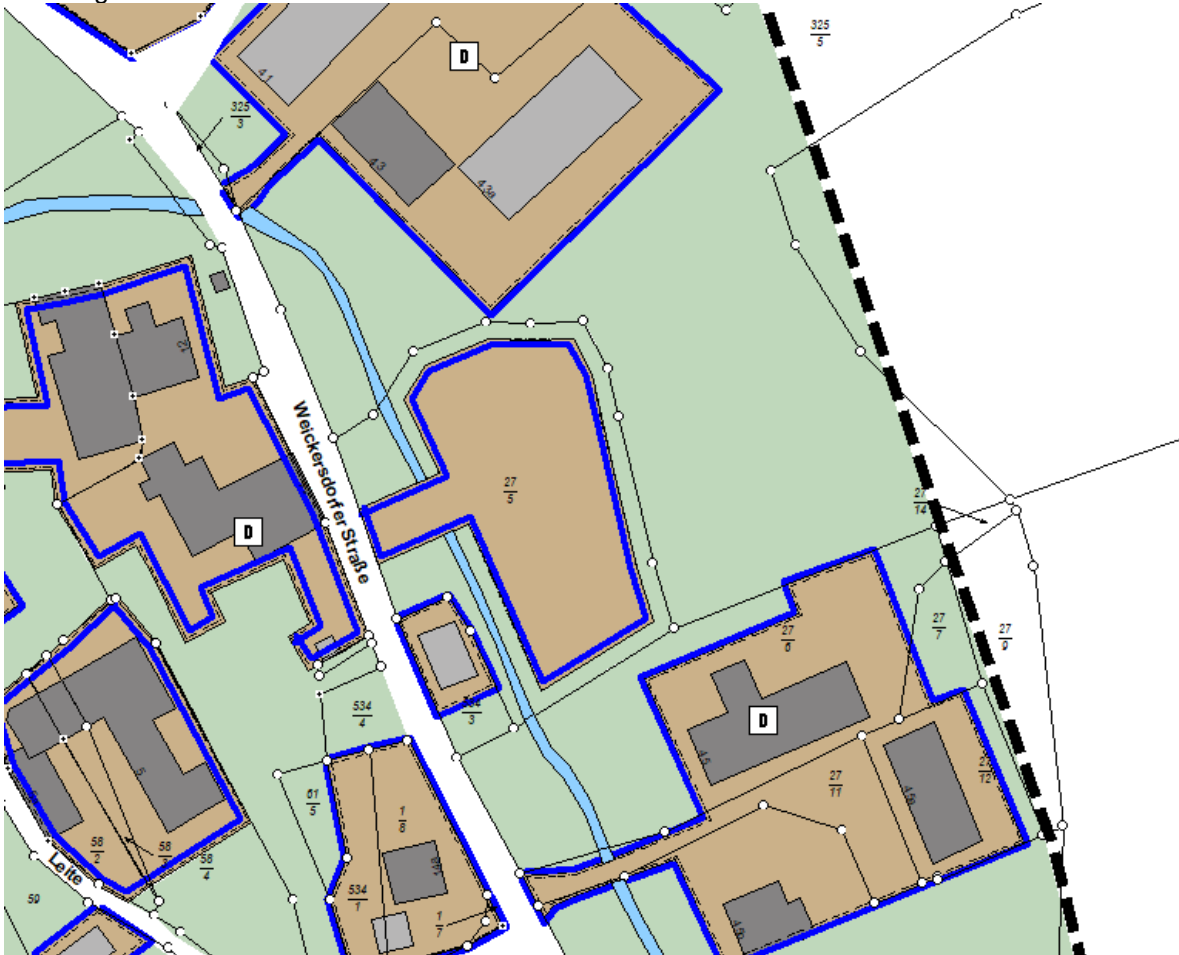


Geplante Baufläche: 1.583 m²

Änderung Baufläche Flst. 27/5, Gemarkung Weickersdorf



Derzeitige Baufläche: 0 m²



Geplante Baufläche: 1.646 m²