

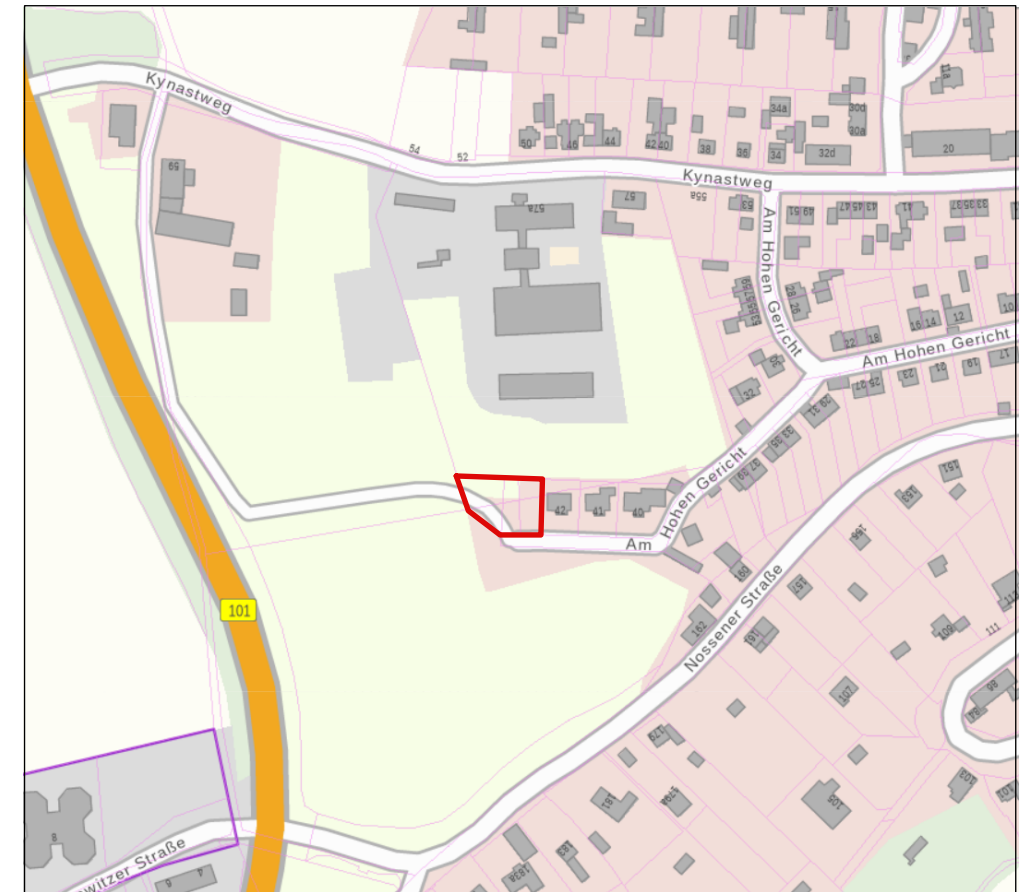
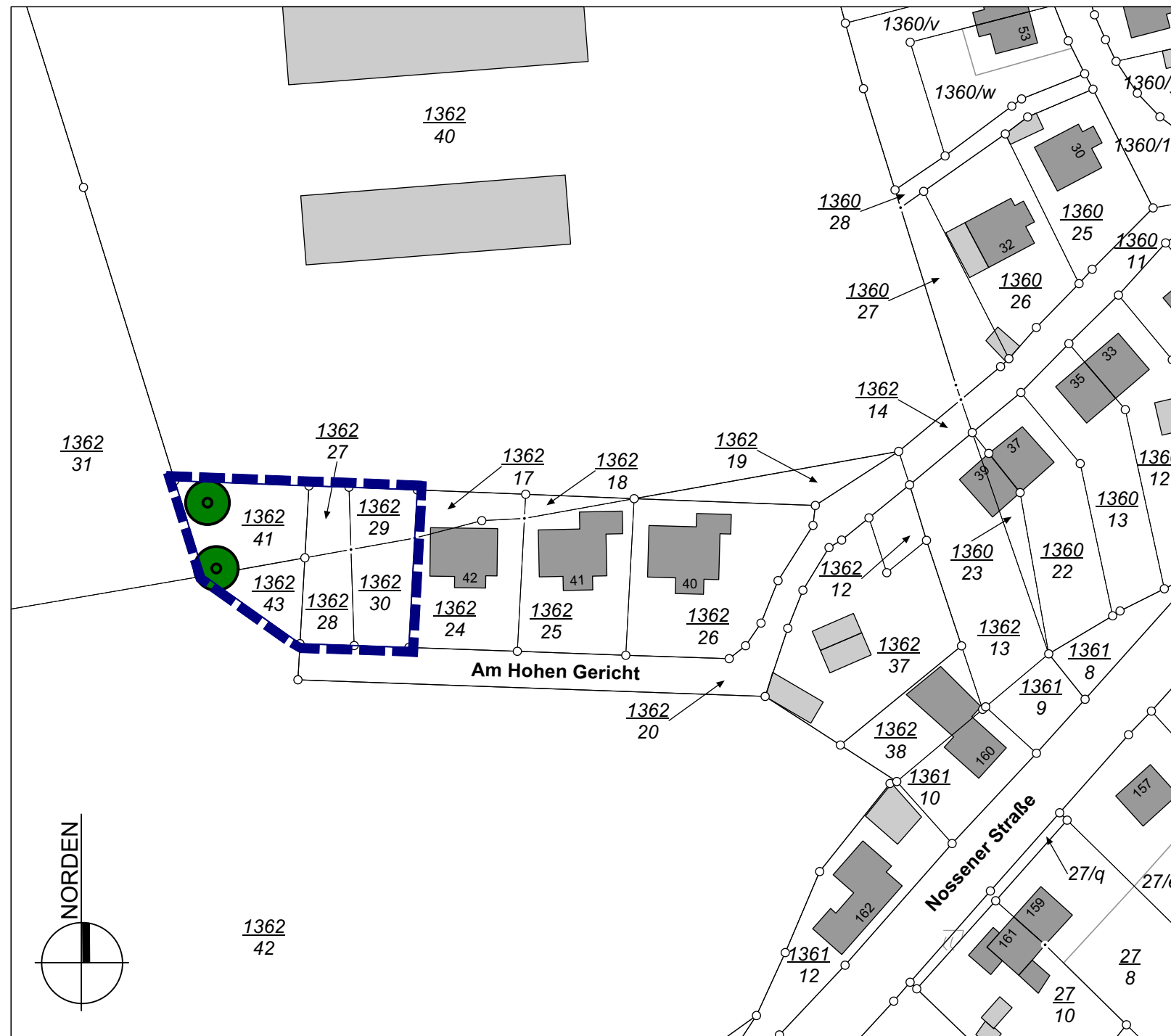
Stadt Meißen

Ergänzungssatzung "Am Hohen Gericht"




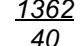
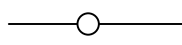
Karte zur Satzung M 1 : 1 000

Planfassung: Dezember 2021

Satzungsbeschluss: 06.07.2022



Übersichtsplan zur Lage des Satzungsgebietes

-  Geltungsbereich der Ergänzungssatzung
-  Pflanzbindungen für Bäume
-  vorhandene Haupt- und Nebengebäude
-  Flurstücksnummer
-  Flurstücksgrenze

ausgefertigt: Meißen, den

Olaf Raschke
Oberbürgermeister

Stadt Meißen - Ergänzungssatzung "Am Hohen Gericht" / Dezember 2021